

ČESKOMORAVSKÁ STAVEBNÍ SPOŘITELNA, a.s.

**Údaje o spořitelně
a výsledcích hospodaření k 30.9.2013**

V souladu se 7. částí (uveřejňování informací) vyhlášky č. 123/2007 Sb., o pravidlech obezřetného podnikání bank, spořitelních a úvěrních družstev a obchodníků s cennými papíry a v souladu s úředním sdělením České národní banky ze dne 26. října 2007 a vyhláškou č. 282/2008 Sb. ze dne 1. srpna 2008, uvádíme následující informace:

I. Údaje o bance

- a) **Obchodní jméno:** Českomoravská stavební spořitelna, a.s.
Právní forma: akciová společnost
Sídlo: Praha 10, Vinohradská 3218/169
Identifikační číslo: 49241397
- b) **Datum zápisu do Obchodního rejstříku:** 27. srpna 1993
- c) **Datum poslední změny zápisu do Obchodního rejstříku:**
30. 10. 2013 za účelem zápisu změny obsazení pozice místopředseda dozorčí rady
- d) **Výše základního jmění zapsaná v Obchodním rejstříku:** 1 500 000 000,- Kč
- e) **Výše splaceného základního jmění:** 1 500 000 000,- Kč
- f) **Akcie:** 20 ks zaknihovaných akcií na jméno ve jmenovité hodnotě 75 000 000,- Kč
- g) **ČMSS nenabyla vlastní akcie a zatímní listy a jiné účastnické cenné papíry.**
- h) **Základní kapitál nebyl od posledního uveřejnění zvýšen.**
- i) **Organizační struktura viz příloha č. 1.**

j) Informace o vztazích se členy dozorčí rady, členy představenstva a s dalšími vedoucími zaměstnanci banky

Jméno a příjmení včetně titulů	Funkce	Datum, od kdy osoba příslušnou funkci vykonává	Zkušenosti, předpoklady
Ing. Vladimír Staňura	předseda představenstva člen představenstva	06. 06. 2003 01. 06. 2003	VŠ, praxe v bankovníctví od roku 1978
Manfred Koller	místopředseda představenstva člen představenstva	26. 11. 2008 01. 01. 2003	VŠ, praxe v bankovníctví od roku 1986
Ing. Tomáš Jirgl	člen představenstva	24. 11. 2008	VŠ, praxe v bankovníctví od roku 1999
Ing. Věra Koubová	členka představenstva	24. 11. 2008	VŠ, praxe v bankovníctví od roku 1995
Dr. Matthias Metz	předseda dozorčí rady člen dozorčí rady	02. 08. 2006 02. 08. 2006	VŠ, praxe v bankovníctví od roku 1985
Dr. Thomas Hamann	člen dozorčí rady	03. 07. 2005	VŠ, praxe v bankovníctví od roku 1991
Ing. Petr Hutla	místopředseda dozorčí rady člen dozorčí rady	30. 4. 2013	VŠ, praxe v bankovníctví od roku 1993
Mgr. Jan Lamser	člen dozorčí rady	28. 11. 2006 19. 05. 2005	VŠ, praxe ve finančnictví od roku 1995
Mgr. Jitka Sůsová, PhD.	členka dozorčí rady	03. 01. 2011	VŠ, praxe v bankovníctví od roku 1991
Mgr. Bc. Petr Jelínek	člen dozorčí rady	03. 01. 2011	SŠ, praxe v bankovníctví od roku 2002
Ing. Ivan Egyed	ředitel odboru	01. 05. 2003	VŠ, praxe v bankovníctví od roku 1993
Ing. Jitka Košťálová	ředitelka odboru	01. 05. 2008	VŠ, praxe v oboru hospodářské správy od roku 2004
PhDr. Ing. Rostislav Trávníček	ředitel odboru	01. 08. 1999	VŠ, praxe v bankovníctví od roku 1992
Mgr. Jitka Sůsová Ph.D.	ředitelka odboru vedoucí samostatného oddělení	01. 08. 2008 01. 08. 2006	VŠ, praxe v bankovníctví od roku 1991
Mgr. Vladimíra Dvořáková	ředitelka odboru	10. 07. 2006	VŠ, praxe v reklamních agenturách od roku 1996
Ing. Lukáš Kouba	ředitel odboru	01. 04. 2003	VŠ, praxe v bankovníctví od roku 1997
Bc. Tomáš Hotový	ředitel odboru	01. 12. 2008	VŠ, praxe ve finančnictví od roku 1998
Ing. Petr Hrubý	ředitel odboru	01. 05. 2006	VŠ, praxe v bankovníctví od roku 1992
Ing. Pavel Rousek	ředitel odboru vedoucí samostatného oddělení	01. 08. 2008 01. 01. 1999	VŠ, praxe v bankovníctví od roku 1993
Ing. Petr Vykopal	ředitel odboru	01. 05. 2010	VŠ, praxe v bankovníctví od roku 1997
Ing. Petr Laštovka	ředitel odboru	01. 05. 2011	VŠ, praxe v oboru IT od roku 2000

Členství v orgánech jiných společností:

Ing. Vladimír Staňura

- Česká bankovní asociace – prezidium
- Asociace českých stavebních spořitelů - prezidium

Dr. Matthias Metz

- SGB Sino-German Bausparkasse Co. Ltd., Hexi District, Tianjin / China - představenstvo
- Kreditservice AG Schwäbisch Hall – dozorčí rada
- Bausparkasse Schwäbisch Hall AG – představenstvo

Ing. Petr Hutla

- Československá obchodní banka, a.s. – představenstvo
- Hypoteční banka, a.s. - dozorčí rada
- ČSOB Leasing, a.s. – dozorčí rada
- ČSOB Factoring, a.s. – dozorčí rada
- Česká Bankovní Asociace – vědecké grémium
- Nadace Karla Pavlíka – správní rada
- ČVUT – správní rada

Mgr. Jan Lamser

- Československá obchodní banka, a.s. – představenstvo

Celková výše bankou poskytnutých úvěrů členům dozorčí rady, členům představenstva a vrcholnému vedení k 30. 9. 2013 činí **1 162 047 Kč**.

II. Informace o akcionářích:

Akcionáři Českomoravské stavební spořitelny, a.s. (dále jen ČMSS) jsou:

Československá obchodní banka, a. s. (dále ČSOB)

Bausparkasse Schwäbisch Hall, AG (dále BSH)

Československá obchodní banka, a. s.

Sídlo: Praha 5, Radlická 333/150, PSČ: 150 57

Předmět podnikání: univerzální komerční banka

Výše podílu v procentech na hlasovacích právech: 55 %

Dle § 19 odst. 1 písm. f zák. č. 21/1992 Sb. o bankách, ve znění pozdějších předpisů se jedná o hlavního akcionáře se zvláštním vztahem k bance.

Bausparkasse Schwäbisch Hall AG

Sídlo: Crailsheimer Straße 52, D-745 23 Schwäbisch Hall

Předmět podnikání: specializovaná spořitelna na produkty stavebního spoření

Výše podílu v procentech na hlasovacích právech: 45 %

III. Informace o struktuře konsolidačního celku:

Informace o vztazích s bankou ovládanými osobami a osobami, v nichž je ČSOB většinovým společníkem viz příloha č. 2.

HB / ČMSS / ČSOB AM je součástí konsolidačního celku společnosti Československá obchodní banka, a.s., která uveřejňuje na svých webových stránkách informace o obezřetném podnikání na konsolidovaném základě.

Grafické znázornění konsolidačního celku viz příloha č. 3.

IV. Přehled o činnostech banky

- 1) Předmět podnikání ČMSS:
 - a) přijímání vkladů v české měně od účastníků stavebního spoření
 - b) poskytování úvěrů v české měně účastníkům stavebního spoření
 - c) poskytování příspěvku v české měně fyzickým osobám účastníkům stavebního spoření
 - d) poskytování úvěrů v české měně osobám, jejichž výrobky a poskytované služby jsou určeny pro uspokojování bytových potřeb
 - e) přijímání vkladů v české měně od bank, zahraničních bank, poboček zahraničních bank, finančních institucí, zahraničních finančních institucí a poboček zahraničních finančních institucí
 - f) poskytování záruk v české měně za úvěry ze stavebního spoření, za úvěry poskytnuté podle § 5 odst. 5 zákona o stavebním spoření a za úvěry uvedené v § 9 odst. 1 písm.
 - a) zákona o stavebním spoření
 - g) obchodování na vlastní účet s hypotéčnými zástavními listy a s obdobnými produkty vydávanými členskými státy Organizace pro hospodářskou spolupráci a rozvoj
 - h) obchodování na vlastní účet s dluhopisy vydávanými Českou republikou, s dluhopisy, za které převzala Česká republika záruku, a s dluhopisy vydávanými Českou národní bankou
 - i) obchodování na vlastní účet s dluhopisy vydávanými členskými státy Organizace pro hospodářskou spolupráci a rozvoj, centrálními bankami, finančními institucemi těchto států a bankami se sídlem v těchto státech, jakož i s dluhopisy, za které tyto státy převzaly záruku, a s dluhopisy vydávanými Evropskou investiční bankou, Nordic Investment Bank a Evropskou centrální bankou
 - j) provádění platebního styku a jeho zúčtování v tuzemsku v souvislosti s činností stavebního spořitelny
 - k) poskytování bankovních informací
 - l) uzavírání obchodů sloužících k zajištění proti měnovému a úrokovému riziku
 - m) výkon finančního makléřství
- 2) ČMSS skutečně vykonává tyto činnosti:
činnosti dle § 1 a § 9, odst. 1 písm. a), b), c), d), e), f), g), h), j), k) a m)
- 3) ČMSS nebylo vykonávání žádných činností obsažených v bankovní licenci omezeno nebo vyloučeno.

V. Informace o finanční situaci ČMSS

Veškeré číselné údaje o finanční situaci banky jsou v tisících Kč, pokud není uvedeno jinak.

ÚDAJE O FINANČNÍ SITUACI BANKY (Příloha č.24 k vyhlášce č.123/2007 Sb.)					
30.9.2013					
5.a) Rozvaha banky		30.09.2013	30.06.2013	31.03.2013	31.12.2012
Aktiva celkem	1	163 963 532	165 178 207	168 874 196	168 649 707
Pokladní hotovost a pohledávky vůči centrálním bankám	2	2 524 626	2 577 630	2 685 404	2 161 334
Pokladní hotovost	3	397	491	335	274
Pohledávky vůči centrálním bankám	4	2 524 229	2 577 139	2 685 070	2 161 061
Finanční aktiva k obchodování	5	0	0	0	0
Deriváty k obchodování s kladnou reálnou hodnotou	6	0	0	0	0
Kapitálové nástroje k obchodování	7	0	0	0	0
Dluhové cenné papíry k obchodování	8	0	0	0	0
Pohledávky k obchodování	9	0	0	0	0
Pohledávky k obchodování vůči úvěrovým institucím	10	0	0	0	0
Pohledávky k obchodování vůči j. osobám než úvěr. institucím	11	0	0	0	0
Ostatní pohledávky k obchod. sektorově nečleněné	12	0	0	0	0
Finanční aktiva v reálné hodnotě vykáz. do zisku nebo ztráty	13	0	0	0	0
Kapitálové nástroje v reálné hodnotě vykázané do Z/Z	14	0	0	0	0
Dluhové cenné papíry v reálné hodnotě vykázané do Z/Z	15	0	0	0	0
Pohledávky v reálné hodnotě vykázané do zisku nebo ztráty	16	0	0	0	0
Pohledávky v reálné hodnotě vykázané do Z/Z vůči úvěr. inst.	17	0	0	0	0
Pohledávky v RH vykázané do Z/Z vůči j.osobám než úvěr.inst.	18	0	0	0	0
Ostatní pohledávky v RH vykázané do Z/Z sektorově nečleněné	19	0	0	0	0
Realizovatelná finanční aktiva	20	15 571 701	15 332 339	15 500 087	14 266 110
Kapitálové nástroje realizovatelné	21	0	0	0	0
Dluhové cenné papíry realizovatelné	22	15 571 701	15 332 339	15 500 087	14 266 110
Pohledávky realizovatelné	23	0	0	0	0
Pohledávky realizovatelné vůči úvěrovým institucím	24	0	0	0	0
Pohledávky realizovatelné vůči j.osobám než úvěr.institucím	25	0	0	0	0
Ostatní pohledávky realizovatelné sektorově nečleněné	26	0	0	0	0
Úvěry a jiné pohledávky	27	144 552 398	146 135 367	147 771 129	150 988 370
Dluhové cenné papíry neobchodovatelné	28	0	0	0	0
Pohledávky	29	144 552 398	146 135 367	147 771 129	150 988 370
Pohledávky vůči úvěrovým institucím	30	23 608 633	23 867 880	24 084 525	25 422 449
Pohledávky vůči osobám jiným než úvěrovým institucím	31	120 822 680	122 201 312	123 622 592	125 536 608
Ostatní pohledávky sektorově nečleněné	32	121 084	66 174	64 012	29 313
Finanční investice držené do splatnosti	33	0	0	0	0
Dluhové cenné papíry držené do splatnosti	34	0	0	0	0
Pohledávky držené do splatnosti	35	0	0	0	0
Pohledávky držené do splatnosti vůči úvěrovým institucím	36	0	0	0	0
Pohledávky držené do splatnosti vůči j.osobám než úvěr.inst.	37	0	0	0	0
Ostatní pohledávky držené do splatnosti sektorově nečleněné	38	0	0	0	0
Zajišťovací deriváty s kladnou reálnou hodnotou	39	0	0	0	0
Zajišť. deriváty s kladnou RH - zajištění reálné hodnoty	40	0	0	0	0
Zajišť. deriváty s kladnou RH - zajištění peněžních toků	41	0	0	0	0
Zajišť.deriváty s kl.RH- zaj.čistých investic do zahr.jedn.	42	0	0	0	0
Zajišť.deriváty s kladnou RH-zajištění úrok.rizika - RH	43	0	0	0	0
Zajišť.deriváty s kladnou RH- zajištění úrok.rizika-pen.toky	44	0	0	0	0
Kladné změny reálné hodnoty portfolia zajišťovaných nástrojů	45	0	0	0	0

Hmotný majetek	46	678 395	690 245	704 746	715 229
Pozemky, budovy a zařízení	47	678 395	690 245	704 746	715 229
Investice do nemovitostí	48	0	0	0	0
Nehmotný majetek	49	538 224	383 640	349 168	299 076
Goodwill	50	0	0	0	0
Ostatní nehmotný majetek	51	538 224	383 640	349 168	299 076
Účasti v přidružených a ovládaných osobách a ve spol.podn.	52	0	0	0	0
Daňové pohledávky	53	0	0	0	0
Pohledávky ze splatné daně	54	0	0	0	0
Pohledávky z odložené daně	55	0	0	0	0
Ostatní aktiva	56	98 188	58 987	1 863 661	219 586
Neoběžná aktiva a vyřazované skupiny určené k prodeji	57	0	0	0	0
		30.09.2013	30.06.2013	31.03.2013	31.12.2012
Závazky a vlastní kapitál celkem	1	163 963 532	165 178 206	168 874 195	168 649 707
Závazky celkem	2	154 275 315	156 018 189	158 096 501	158 201 007
Vklady, úvěry a ostatní finanční závazky vůči centr.bankám	3	0	0	0	0
Finanční závazky k obchodování	4	0	0	0	0
Deriváty k obchodování se zápornou reálnou hodnotou	5	0	0	0	0
Závazky z krátkých prodejů	6	0	0	0	0
Vklady, úvěry a ostatní finanční závazky k obchodování	7	0	0	0	0
Vklady, úvěry a ostatní fin.závazky k obch. vůči úvěr.inst.	8	0	0	0	0
Vklady, úvěry a ost.fin.závaz.k obch.vůči j.os.než úvěr.inst	9	0	0	0	0
Ostatní finanční závazky k obchodování sektorově nečleněné	10	0	0	0	0
Emitované dluhové CP určené k odkupu v krátkém období	11	0	0	0	0
Finanční závazky v reálné hodnotě vykázané do zisku/ztráty	12	0	0	0	0
Vklady,úvěry a ostatní finanční závazky v RH vykázané do Z/Z	13	0	0	0	0
Vklady,úvěry a ost.fin.závaz.v RH vyk.do Z/Z vůči úvěr.inst.	14	0	0	0	0
Vklady a ost.fin.záv.v RH vyk.do Z/Z vůči j.os.než úvěr.inst	15	0	0	0	0
Ostatní fin.závazky v RH hodnotě výkáz.do Z/Z sektor.nečlen.	16	0	0	0	0
Emitované dluhové CP v RH vykázané do zisku nebo ztráty	17	0	0	0	0
Podřízené závazky v RH vykázané do zisku nebo ztráty	18	0	0	0	0
Finanční závazky v naběhlé hodnotě	19	153 037 152	154 768 817	154 840 015	157 062 663
Vklady, úvěry a ostatní finanční závazky v naběhlé hodnotě	20	153 037 152	154 768 817	154 840 015	157 062 663
Vklady a ost.fin.závazky v naběhlé hodnotě vůči úvěr.inst.	21	1 985 410	1 970 803	1 956 356	1 942 066
Vklady a ost.fin.záv.v naběhlé hodn.vůči j.os.než úvěr.inst.	22	150 744 144	152 519 419	152 599 793	154 287 419
Ostatní finanční závazky v naběhlé hodnotě sektor.nečleněné	23	307 597	278 594	283 866	833 177
Emitované dluhové cenné papíry v naběhlé hodnotě	24	0	0	0	0
Podřízené závazky v naběhlé hodnotě	25	0	0	0	0
Finanční závazky spojené s převáděnými aktivy	26	0	0	0	0
Zajišťovací deriváty se zápornou reálnou hodnotou	27	0	0	0	0
Zajišť. deriváty se zápornou RH - zajištění reálné hodnoty	28	0	0	0	0
Zajišť. deriváty se zápornou RH - zajištění peněžních toků	29	0	0	0	0
Zajišť.deriváty s záp.RH- zaj.čistých investic do zahr.jedn.	30	0	0	0	0
Zajišť.deriváty se zápornou RH-zajištění úrok.rizika - RH	31	0	0	0	0
Zajišť.deriváty s záp.RH-zajištění úrok.rizika-peněžní toky	32	0	0	0	0
Záporné změny reál. hodnoty portfolia zajišťovaných nástrojů	33	0	0	0	0
Rezervy	34	19 854	19 854	19 854	26 420
Rezervy na restrukturalizace	35	0	0	0	0
Rezervy na daně a soudní spory	36	3 800	3 800	3 800	4 300
Rezervy na důchody a podobné závazky	37	0	0	0	0
Rezervy na podrozvahové položky	38	0	0	0	0
Rezervy na nevýhodné smlouvy	39	0	0	0	0

Ostatní rezervy	40	16 054	16 054	16 054	22 120
Daňové závazky	41	405 939	345 783	394 858	434 451
Závazky ze splatné daně	42	0	0	12 883	35 169
Závazky z odložené daně	43	405 939	345 783	381 975	399 283
Ostatní závazky	44	812 370	883 735	2 841 775	677 473
Základní kapitál družstev splatný na požádání	45	XX	XX	XX	XX
Závazky spojené s vyřazovanými skupinami určenými k prodeji	46	0	0	0	0
Vlastní kapitál celkem	47	9 688 217	9 160 017	10 777 694	10 448 700
Základní kapitál	48	1 500 000	1 500 000	1 500 000	1 500 000
Splacený základní kapitál	49	1 500 000	1 500 000	1 500 000	1 500 000
Nesplacený základní kapitál	50	0	0	0	0
Emisní ážio	51	0	0	0	0
Další vlastní kapitál	52	0	0	0	0
Kapitálová složka finančních nástrojů	53	0	0	0	0
Ostatní kapitálové nástroje	54	0	0	0	0
Fondy z přecenění a ostatní oceňovací rozdíly	55	680 209	544 501	678 931	719 410
Oceňovací rozdíly z hmotného majetku	56	0	0	0	0
Oceňovací rozdíly z nehmotného majetku	57	0	0	0	0
Zajištění čistých investic do zahraničních jednotek	58	0	0	0	0
Zajištění peněžních toků	59	0	0	0	0
Oceňovací rozdíly z realizovatelných finančních aktiv	60	680 209	544 501	678 931	719 410
Oceň.rozdíly z neoběž.aktiv a ukončov.čin.určených k prodeji	61	0	0	0	0
Ostatní oceňovací rozdíly	62	0	0	0	0
Rezervní fondy	63	2 608 262	2 608 262	2 608 262	2 608 262
Nerozdělený zisk (neuhrazená ztráta) z předchozích období	64	3 785 949	3 785 949	5 621 029	3 785 948
Vlastní akcie	65	0	0	0	0
Zisk (ztráta) za běžné účetní období	66	1 113 797	721 305	369 472	1 835 081

5.b) Výkaz zisku a ztráty		30.09.2013	30.06.2013	31.03.2013	31.12.2012
Zisk z finanční a provozní činnosti	1	2 433 406	1 620 123	832 416	3 703 233
Úrokové výnosy	2	4 599 113	3 100 568	1 566 681	6 655 264
Úroky z pohledávek vůči centrálním bankám	3	674	428	177	10 737
Úroky z finančních aktiv k obchodování	4	0	0	0	0
Úroky z finančních aktiv v reálné hodnotě vykázaných do Z/Z	5	0	0	0	0
Úroky z realizovatelných finančních aktiv	6	222 179	147 413	73 609	428 215
Úroky z úvěrů a jiných pohledávek	7	4 375 884	2 952 353	1 492 680	6 216 207
Úroky z finančních investic držných do splatnosti	8	0	0	0	0
Zisk ze zajišťovacích úrokových derivátů	9	0	0	0	0
Úroky z ostatních aktiv	10	376	373	215	106
Úrokové náklady	11	-2 627 192	-1 786 079	-895 104	-3 546 668
Úroky na vklady, úvěry a ost.fin.závazky vůči centr.bankám	12	0	0	0	0
Úroky na finanční závazky k obchodování	13	0	0	0	0
Úroky na finanční závazky v reálné hodnotě vykázané do Z/Z	14	0	0	0	0
Úroky na finanční závazky v naběhlé hodnotě	15	-2 627 192	-1 786 079	-895 104	-3 546 668
Ztráta ze zajišťovacích úrokových derivátů	16	0	0	0	0
Úroky na ostatní závazky	17	0	0	0	0
Náklady na základní kapitál splatný na požádání	18	0	0	0	0
Výnosy z dividend	19	0	0	0	0
Výnosy z dividend z finančních aktiv k obchodování	20	0	0	0	0
Výnosy z dividend z finan.aktiv v RH vykázaných do Z/Z	21	0	0	0	0
Výnosy z dividend z realizovatelných finančních aktiv	22	0	0	0	0
Výnosy z dividend od přidružených a ovládaných osob	23	0	0	0	0

Výnosy z poplatků a provizí	24	757 898	506 752	256 520	1 149 195
Poplatky a provize z operací s finan.nástroji pro zákazníky	25	0	0	0	0
Poplatky a provize z obstarání emisí	26	0	0	0	0
Poplatky a provize z obstarání finančních nástrojů	27	0	0	0	0
Poplatky a provize za poradenskou činnost	28	0	0	0	0
Poplatky a provize z clearingů a vypořádání	29	0	0	0	0
Poplatky a provize za obhospodařování hodnot	30	0	0	0	0
Poplatky a provize za správu, úschovu a uložení hodnot	31	0	0	0	0
Poplatky a provize z příslibů a záruk	32	0	0	0	0
Poplatky a provize z platebního styku	33	589 365	387 601	189 822	785 968
Poplatky a provize ze strukturovaného financování	34	0	0	0	0
Poplatky a provize ze sekuritizace	35	0	0	0	0
Poplatky a provize z ostatních služeb	36	168 532	119 151	66 698	363 227
Náklady na poplatky a provize	37	-220 436	-150 031	-69 745	-455 788
Poplatky a provize na operace s finančními nástroji	38	-903	-625	-314	-1 212
Poplatky a provize na obhospodařování hodnot	39	0	0	0	0
Poplatky a provize na správu, úschovu a uložení hodnot	40	-427	-268	-127	-646
Poplatky a provize na clearing a vypořádání	41	-350	-218	-77	-610
Poplatky a provize na sekuritizaci	42	0	0	0	0
Poplatky a provize na ostatní služby	43	-218 756	-148 921	-69 227	-453 320
Realizované Z/Z z finan.aktiv a závazků nevykáz. v RH do Z/Z	44	0	0	0	0
Zisk (ztráta) z realizovatelných finančních aktiv	45	0	0	0	0
Zisk (ztráta) z úvěrů a jiných pohledávek	46	0	0	0	0
Zisk (ztráta) z finančních investic držených do splatnosti	47	0	0	0	0
Zisk (ztráta) z finančních závazků v naběhlé hodnotě	48	0	0	0	0
Zisk (ztráta) z ostatních závazků	49	0	0	0	0
Zisk (ztráta) z finančních aktiv a závazků k obchodování	50	0	0	0	0
Zisk (ztráta) z kapitálových nástrojů a akciových derivátů	51	0	0	0	0
Zisk (ztráta) z úrokových nástrojů (včetně úrok. derivátů)	52	0	0	0	0
Zisk (ztráta) z měnových nástrojů (včetně měn. derivátů)	53	0	0	0	0
Zisk (ztráta) z úvěrových nástrojů (včetně úvěr. derivátů)	54	0	0	0	0
Zisk (ztráta) z komodit a komoditních derivátů	55	0	0	0	0
Zisk (ztráta) z ostatních nástrojů včetně hybridních	56	0	0	0	0
Zisk (ztráta) z finan. aktiv a závazků v RH vykázané do Z/Z	57	0	0	0	0
Zisk (ztráta) ze zajišťovacího účetnictví	58	0	0	0	0
Kurzové rozdíly	59	-381	-315	-94	-288
Zisk (ztráta) z odúčtování aktiv j. než držených k prodeji	60	-193	-193	-223	-1 325
Ostatní provozní výnosy	61	7 547	4 372	2 043	13 499
Ostatní provozní náklady	62	-82 951	-54 951	-27 662	-110 656
Správní náklady	63	-756 050	-504 453	-237 447	-1 142 560
Náklady na zaměstnance	64	-406 994	-270 217	-137 210	-573 909
Mzdy a platy	65	-301 431	-199 671	-101 375	-437 054
Sociální a zdravotní pojištění	66	-96 482	-64 678	-32 989	-125 165
Penzijní a podobné výdaje	67	-2 692	-1 816	-924	-3 221
Náklady na dočasné zaměstnance	68	-3 427	-2 028	-836	-3 844
Odměny - vlastní kapitálové nástroje	69	0	0	0	0
Ostatní náklady na zaměstnance	70	-2 963	-2 025	-1 086	-4 625
Ostatní správní náklady	71	-349 056	-234 236	-100 237	-568 651
Náklady na reklamu	72	-89 013	-63 874	-20 131	-169 771
Náklady na poradenství	73	-11 216	-303	-462	-17 989
Náklady na informační technologie	74	-80 023	-60 624	-31 709	-110 117
Náklady na outsourcing	75	-42 796	-29 850	-15 642	-41 873

Nájemné	76	-8 667	-5 885	-2 679	-10 784
Jiné správní náklady	77	-117 342	-73 701	-29 613	-218 117
Odpisy	78	-126 521	-85 826	-39 796	-128 954
Odpisy pozemků, budov a zařízení	79	-50 532	-35 715	-16 735	-54 092
Odpisy investic do nemovitostí	80	0	0	0	0
Odpisy nehmotného majetku	81	-75 989	-50 111	-23 061	-74 862
Tvorba rezerv	82	500	500	500	-22 120
Ztráty ze znehodnocení	83	-196 035	-144 378	-98 808	-112 033
Ztráty ze znehodnocení finan.aktiv nevykázaných v RH do Z/Z	84	-196 035	-144 378	-98 808	-112 033
Ztráty ze znehodnocení finančních aktiv v pořizovací ceně	85	0	0	0	0
Ztráty ze znehodnocení realizovatelných finančních aktiv	86	0	0	0	0
Ztráty ze znehodnocení úvěrů a jiných pohledávek	87	-196 035	-144 378	-98 808	-112 033
Ztráty ze znehodnocení finan.investic držených do splatnosti	88	0	0	0	0
Ztráty ze znehodnocení nefinančních aktiv	89	0	0	0	0
Ztráty ze znehodnocení pozemků, budov a zařízení	90	0	0	0	0
Ztráty ze znehodnocení z investic do nemovitostí	91	0	0	0	0
Ztráty ze znehodnocení goodwillu	92	0	0	0	0
Ztráty ze znehodnocení nehmotného majetku	93	0	0	0	0
Ztráty ze znehodnocení účastí v přídr.a ovlád.os.a sp.podn.	94	0	0	0	0
Ztráty ze znehodnocení ostatních nefinančních aktiv	95	0	0	0	0
Negativní goodwill bezprostředně zahrnutý do výkazu Z/Z	96	0	0	0	0
Podíl na Z/Z přídr. a ovládaných osob a společných podniků	97	0	0	0	0
Zisk nebo ztráta z neoběžných aktiv a vyřazovaných skupin	98	0	0	0	0
Zisk nebo ztráta z pokračujících činností před zdaněním	99	1 355 300	885 965	456 864	2 297 566
Náklady na daň z příjmů	100	-241 503	-164 660	-87 392	-462 485
Zisk nebo ztráta z pokračujících činností po zdanění	101	1 113 797	721 305	369 472	1 835 081
Zisk nebo ztráta z ukončované činnosti po zdanění	102	0	0	0	0
Zisk nebo ztráta po zdanění	103	1 113 797	721 305	369 472	1 835 081

5.c) Informace o pohledávkách z finančních činností bez selhání a se selháním		Hodnota před znehodnocením	Účetní hodnota (netto)	Opr. položky k jednotlivým pohledávkám	Opr. položky k port. pohled. jednotlivě bez znehodnocení	Opr. položky k portfoliu jedn. nevýzn. pohled.	Kumulovaná ztráta z ocenění reálnou hodnotou
30.9.2013	@	1	2	3	4	5	6
Pohledávky z finančních činností celkem	1	145 921 352	144 431 314	0	0	1 490 038	0
Pohledávky za úvěrovými institucemi	2	23 608 633	23 608 633	0	0	0	0
Pohledávky za úvěrovými institucemi bez selhání	3	23 608 633	23 608 633	0	0	0	0
Standardní pohledávky za úvěrovými institucemi	4	23 608 633	23 608 633	0	0	0	0
Sledované pohledávky za úvěrovými institucemi	5	0	0	0	0	0	0
Pohledávky za úvěrovými institucemi se selháním	6	0	0	0	0	0	0
Nestandardní pohledávky za úvěrovými institucemi	7	0	0	0	0	0	0
Pochybné pohledávky za úvěrovými institucemi	8	0	0	0	0	0	0
Ztrátové pohledávky za úvěrovými institucemi	9	0	0	0	0	0	0
Pohledávky za jinými osobami než úvěr.institucemi	10	122 312 719	120 822 681	0	0	1 490 038	0
Pohledávky za j. osobami než úvěr.institucemi bez selhání	11	119 002 474	118 877 240	0	0	125 234	0
Standardní pohledávky za jinými osobami než úvěr.institucemi	12	116 774 333	116 672 470	0	0	101 863	0
Sledované pohledávky za jin. osobami než úvěr.institucemi	13	2 228 141	2 204 770	0	0	23 371	0
Pohledávky za jin. osobami než úvěr.institucemi se selháním	14	3 310 245	1 945 441	0	0	1 364 804	0
Nestandardní pohledávky za jin. osobami než úvěr.institucemi	15	1 552 808	1 415 874	0	0	136 934	0
Pochybné pohledávky za jinými osobami než úvěr.institucemi	16	157 860	107 732	0	0	50 128	0
Ztrátové pohledávky za jinými osobami než úvěr.institucemi	17	1 599 577	421 835	0	0	1 177 742	0
30.6.2013	@	1	2	3	4	5	6
Pohledávky z finančních činností celkem	1	147 535 175	146 069 193	0	0	1 465 982	0
Pohledávky za úvěrovými institucemi	2	23 867 880	23 867 880	0	0	0	0
Pohledávky za úvěrovými institucemi bez selhání	3	23 867 880	23 867 880	0	0	0	0
Standardní pohledávky za úvěrovými institucemi	4	23 867 880	23 867 880	0	0	0	0
Sledované pohledávky za úvěrovými institucemi	5	0	0	0	0	0	0
Pohledávky za úvěrovými institucemi se selháním	6	0	0	0	0	0	0
Nestandardní pohledávky za úvěrovými institucemi	7	0	0	0	0	0	0
Pochybné pohledávky za úvěrovými institucemi	8	0	0	0	0	0	0
Ztrátové pohledávky za úvěrovými institucemi	9	0	0	0	0	0	0
Pohledávky za jinými osobami než úvěr.institucemi	10	123 667 294	122 201 312	0	0	1 465 982	0
Pohledávky za j. osobami než úvěr.institucemi bez selhání	11	120 367 145	120 244 731	0	0	122 414	0
Standardní pohledávky za jinými osobami než úvěr.institucemi	12	117 768 347	117 672 216	0	0	96 130	0
Sledované pohledávky za jin. osobami než úvěr.institucemi	13	2 598 799	2 572 515	0	0	26 284	0
Pohledávky za jin. osobami než úvěr.institucemi se selháním	14	3 300 149	1 956 581	0	0	1 343 568	0
Nestandardní pohledávky za jin. osobami než úvěr.institucemi	15	1 587 699	1 443 116	0	0	144 582	0
Pochybné pohledávky za jinými osobami než úvěr.institucemi	16	174 210	117 408	0	0	56 802	0
Ztrátové pohledávky za jinými osobami než úvěr.institucemi	17	1 538 240	396 056	0	0	1 142 184	0

5.c) Informace o pohledávkách z finančních činností bez selhání a se selháním		Hodnota před znehodnocením	Účetní hodnota (netto)	Opr. položky k jednotlivým pohledávkám	Opr. položky k port. pohled. jednot. bez znehodn.	Opr. položky k portfoliu jednotlivě nevýzn. pohled.	Kumulovaná ztráta z ocenění reálnou hodnotou
31.3.2013	@	1	2	3	4	5	6
Pohledávky z finančních činností celkem	1	149 153 620	147 707 117	0	0	1 446 502	0
Pohledávky za úvěrovými institucemi	2	24 084 525	24 084 525	0	0	0	0
Pohledávky za úvěrovými institucemi bez selhání	3	24 084 525	24 084 525	0	0	0	0
Standardní pohledávky za úvěrovými institucemi	4	24 084 525	24 084 525	0	0	0	0
Sledované pohledávky za úvěrovými institucemi	5	0	0	0	0	0	0
Pohledávky za úvěrovými institucemi se selháním	6	0	0	0	0	0	0
Nestandardní pohledávky za úvěrovými institucemi	7	0	0	0	0	0	0
Pochybné pohledávky za úvěrovými institucemi	8	0	0	0	0	0	0
Ztrátové pohledávky za úvěrovými institucemi	9	0	0	0	0	0	0
Pohledávky za jinými osobami než úvěr.institucemi	10	125 069 095	123 622 592	0	0	1 446 502	0
Pohledávky za j. osobami než úvěr.institucemi bez selhání	11	121 727 178	121 598 899	0	0	128 280	0
Standardní pohledávky za jinými osobami než úvěr.institucemi	12	119 047 008	118 946 258	0	0	100 750	0
Sledované pohledávky za jin. osobami než úvěr.institucemi	13	2 680 170	2 652 640	0	0	27 530	0
Pohledávky za jin. osobami než úvěr.institucemi se selháním	14	3 341 916	2 023 693	0	0	1 318 223	0
Nestandardní pohledávky za jin. osobami než úvěr.institucemi	15	1 624 974	1 479 695	0	0	145 279	0
Pochybné pohledávky za jinými osobami než úvěr.institucemi	16	268 143	177 790	0	0	90 353	0
Ztrátové pohledávky za jinými osobami než úvěr.institucemi	17	1 448 799	366 208	0	0	1 082 591	0
31.12.2012	@	1	2	3	4	5	6
Pohledávky z finančních činností celkem	1	152 311 930	150 959 058	0	0	1 352 871	0
Pohledávky za úvěrovými institucemi	2	25 422 449	25 422 449	0	0	0	0
Pohledávky za úvěrovými institucemi bez selhání	3	25 422 449	25 422 449	0	0	0	0
Standardní pohledávky za úvěrovými institucemi	4	25 422 449	25 422 449	0	0	0	0
Sledované pohledávky za úvěrovými institucemi	5	0	0	0	0	0	0
Pohledávky za úvěrovými institucemi se selháním	6	0	0	0	0	0	0
Nestandardní pohledávky za úvěrovými institucemi	7	0	0	0	0	0	0
Pochybné pohledávky za úvěrovými institucemi	8	0	0	0	0	0	0
Ztrátové pohledávky za úvěrovými institucemi	9	0	0	0	0	0	0
Pohledávky za jinými osobami než úvěr.institucemi	10	126 889 480	125 536 609	0	0	1 352 871	0
Pohledávky za j. osobami než úvěr.institucemi bez selhání	11	123 706 310	123 577 769	0	0	128 541	0
Standardní pohledávky za jinými osobami než úvěr.institucemi	12	120 844 507	120 743 289	0	0	101 218	0
Sledované pohledávky za jin. osobami než úvěr.institucemi	13	2 861 803	2 834 480	0	0	27 323	0
Pohledávky za jin. osobami než úvěr.institucemi se selháním	14	3 183 171	1 958 840	0	0	1 224 331	0
Nestandardní pohledávky za jin. osobami než úvěr.institucemi	15	1 544 081	1 426 115	0	0	117 967	0
Pochybné pohledávky za jinými osobami než úvěr.institucemi	16	273 520	184 247	0	0	89 273	0
Ztrátové pohledávky za jinými osobami než úvěr.institucemi	17	1 365 569	348 478	0	0	1 017 091	0

5.d) Informace o pohledávkách bez znehodnocení a se znehodnocením						
30.9.2013	Hodnota před znehodnocením		Opravné položky	Kumulovaná ztráta z ocenění reálnou hodnotou	Účetní hodnota (netto)	
	Pohledávky oceňované naběhlou hodnotou	Pohledávky oceňované reálnou hodnotou	Pohledávky oceňované naběhlou hodnotou	Pohledávky oceňované reálnou hodnotou	Pohledávky oceňované naběhlou hodnotou	Pohledávky oceňované reálnou hodnotou
Pohledávky bez znehodnocení	143 028 122	0	XX	XX	143 028 122	0
Pohledávky se znehodnocením	5 540 390	0	1 491 884	0	4 048 506	0
30.6.2013	Hodnota před znehodnocením		Opravné položky	Kumulovaná ztráta z ocenění reálnou hodnotou	Účetní hodnota (netto)	
	Pohledávky oceňované naběhlou hodnotou	Pohledávky oceňované reálnou hodnotou	Pohledávky oceňované naběhlou hodnotou	Pohledávky oceňované reálnou hodnotou	Pohledávky oceňované naběhlou hodnotou	Pohledávky oceňované reálnou hodnotou
Pohledávky bez znehodnocení	144 279 096	0	XX	XX	144 279 096	0
Pohledávky se znehodnocením	5 901 237	0	1 467 828	0	4 433 409	0
31.3.2013	Hodnota před znehodnocením		Opravné položky	Kumulovaná ztráta z ocenění reálnou hodnotou	Účetní hodnota (netto)	
	Pohledávky oceňované naběhlou hodnotou	Pohledávky oceňované reálnou hodnotou	Pohledávky oceňované naběhlou hodnotou	Pohledávky oceňované reálnou hodnotou	Pohledávky oceňované naběhlou hodnotou	Pohledávky oceňované reálnou hodnotou
Pohledávky bez znehodnocení	145 879 484	0	XX	XX	145 879 484	0
Pohledávky se znehodnocením	6 024 450	0	1 447 735	0	4 576 715	0
31.12.2012	Hodnota před znehodnocením		Opravné položky	Kumulovaná ztráta z ocenění reálnou hodnotou	Účetní hodnota (netto)	
	Pohledávky oceňované naběhlou hodnotou	Pohledávky oceňované reálnou hodnotou	Pohledávky oceňované naběhlou hodnotou	Pohledávky oceňované reálnou hodnotou	Pohledávky oceňované naběhlou hodnotou	Pohledávky oceňované reálnou hodnotou
Pohledávky bez znehodnocení	148 442 960	0	XX	XX	148 442 960	0
Pohledávky se znehodnocením	6 060 576	0	1 354 104	0	4 706 472	0

5.e) Informace o restrukturalizovaných pohledávkách	30.9.2013	30.6.2013	31.3.2013	31.12.2012
Restrukturalizované pohledávky za účetní období v hodnotě před znehodnocením	676 624	489 048	286 866	885 895
Pohledávky oceňované naběhlou hodnotou	676 624	489 048	286 866	885 895
Pohledávky oceňované reálnou hodnotou	0	0	0	0

5.g) Poměrové ukazatele	30.9.2013	30.6.2013	31.3.2013	31.12.2012
Kapitálová přiměřenost	16,26	16,60	15,50	15,27
Rentabilita průměrných aktiv (ROAA)	0,89	0,86	0,88	1,09
Rentabilita průměrného vlastního kapitálu (ROAE)	19,81	19,13	19,54	23,93
Aktiva na jednoho zaměstnance	285 650,75	289 786,33	288 673,84	276 022,43
Správní náklady na jednoho zaměstnance	1 756,21	1 770,01	1 623,57	1 869,98
Zisk po zdanění na jednoho zaměstnance	2 587,22	2 530,89	2 526,31	3 003,41

1. Údaje o kapitálu banky (Příloha č.27 k vyhlášce č.123/2007 Sb.)
1.a) Údaje o kapitálu banky - souhrnná informace
Kapitál ČMSS se dle Vyhlášky 123/2007 Sb. skládá z následujících položek:
1) Původní kapitál (Tier 1)
2) Odčitatelná položka od Tier 1
Původní kapitál (Tier 1) se skládá z následujících položek:
- základní kapitál, který je akcionáři splacený a je též zapsaný v obchodním rejstříku
- zákonný rezervní fond
- ostatní rezervní fondy, které lze použít pouze k úhradě ztráty, tj. nepatří zde sociální fond
- nerozdělený zisk z předchozích období, který je uvedený v účetní závěrce, která je ověřena auditorem a schválena valnou hromadou ČMSS
- zisk po zdanění uvedený v účetní závěrce, která je ověřena auditorem, snížený o předpokládané dividendy a další platby z rozdělení zisku a je snížený o nehmotný majetek (např. software, licence atd.).
Odčitatelnou položku od Tier 1 představuje nedostatek v krytí očekávaných úvěrových ztrát a to při využití IRB přístupu pro stanovení kapitálových požadavků k úvěrovému riziku. Nedostatek v krytí očekávaných úvěrových ztrát vzniká, když souhrn opravných položek k aktivům a rezerv k podrozvahovým aktivům je menší, než souhrn očekávaných úvěrových ztrát k těmto expozicím.

1.b) až f) Údaje o kapitálu na individuálním základě	30.9.2013	30.6.2013	31.3.2013	31.12.2012
Kapitál	6 646 145	6 829 960	6 897 319	6 920 902
Původní kapitál (Tier 1)	7 355 987	7 510 571	7 545 042	7 595 133
Splacený základní kapitál zapsaný v obchodním rejstříku	1 500 000	1 500 000	1 500 000	1 500 000
Vlastní akcie	0	0	0	0
Emisní ážio	0	0	0	0
Rezervní fondy a nerozdělený zisk	6 394 211	6 394 211	6 394 210	6 394 210
Povinné rezervní fondy	300 000	300 000	300 000	300 000
Ostatní fondy z rozdělení zisku	2 308 262	2 308 262	2 308 262	2 308 262
Nerozdělený zisk z předchozích období	3 785 949	3 785 949	3 785 948	3 785 948
Zisk za účetní období po zdanění	0	0	0	0
Neuhrazená ztráta z předchozích období	0	0	0	0
Výsledné kurzové rozdíly z konsolidace	0	0	0	0
Zisk za běžné účetní období	0	0	0	0
Ztráta za běžné účetní období	0	0	0	0
Čistý zisk z kapitalizace budouc. příjmů ze sekuritizace	0	0	0	0
Zisk/ztráta z ocenění závazků v RH z titulu úvěr. rizika	0	0	0	0
Další odčitatelné položky z původního kapitálu	-538 224	-383 640	-349 168	-299 076
Goodwill	0	0	0	0
Nehmotný majetek jiný než goodwill	-538 224	-383 640	-349 168	-299 076
Negat. oceň. rozdíl ze změn RH realiz. kapitál. nástrojů	0	0	0	0
Účastnické CP vydané osobou s kvalifikov. účastí v bance	0	0	0	0
Odčitatelné položky od původ. a dodat.kapitálu (Tier1+Tier2)	-709 842	-680 611	-647 723	-674 231
Nedostatek v krytí očekávaných úvěrových ztrát u IRB	-709 842	-680 611	-647 723	-674 231
Kapitál na krytí tržního rizika (Tier 3)	0	0	0	0

2. Údaje o kapitálových požadavcích (Příloha č.27 k vyhlášce č.123/2007 Sb.)**2.a) Údaje o kapitálových požadavcích - souhrnná informace**

ČMSS při posuzování dostatečnosti vnitřně stanoveného kapitálu vychází z přístupů používaných při kalkulaci povinných kapitálových požadavků v rámci Pilíře 1 a dále zohledňuje různé aspekty a další významná rizika, která nejsou v pilíři 1 dostatečně pokryta. Všechna významná rizika jsou řízena také s pomocí pravidelného stresového testování pro případ jejich náhlého negativního vývoje. Ostatní rizika v rámci systému vnitřně stanoveného kapitálu jsou pokryta kvalitativními opatřeními v oblasti řízení rizik, organizace procesů a kontrolních mechanismů.

2.b) Údaje o kapitálových požadavcích - výše kapitálových požadavků	30.9.2013	30.6.2013	31.3.2013	31.12.2012
Kapitálové požadavky celkem	3 270 683	3 290 755	3 560 358	3 625 962
Kap. pož. k úvěrovému riziku celkem	2 724 503	2 744 575	3 027 893	3 093 497
Kap. pož. k úvěr. riziku při IRB celkem	2 724 503	2 744 575	3 027 893	3 093 497
Kap. pož. k úvěr. riziku při IRB k vybr. expozicím celkem	2 664 329	2 683 150	2 963 645	3 016 397
Kap. pož. při IRB k expoz. vůči centr. vládám a bankám	0	0	0	0
Kap. pož. při IRB k expoz. vůči institucím	244 778	257 182	535 375	556 406
Kap. pož. při IRB k podnikovým expoz.	175 538	175 283	172 206	174 756
Kap. pož. při IRB k retailovým expoz.	2 244 012	2 250 685	2 256 064	2 285 235
Kap. pož. k úvěr. riziku při IRB k ostatním expozicím	60 174	61 425	64 247	77 100
Kap. pož. k pozičnímu, měnovému a komoditnímu riziku celkem	0	0	0	0
Kap. pož. k trž. riziku při stand. přístupu (STA) celkem	0	0	0	0
Kap. pož. při STA k měnovému riziku	0	0	0	0
Kap. pož. k operačnímu riziku celkem	546 181	546 181	532 465	532 465
Kap. pož. k oper. riziku při TSA	546 181	546 181	532 465	532 465

V Praze dne 30. 9. 2013

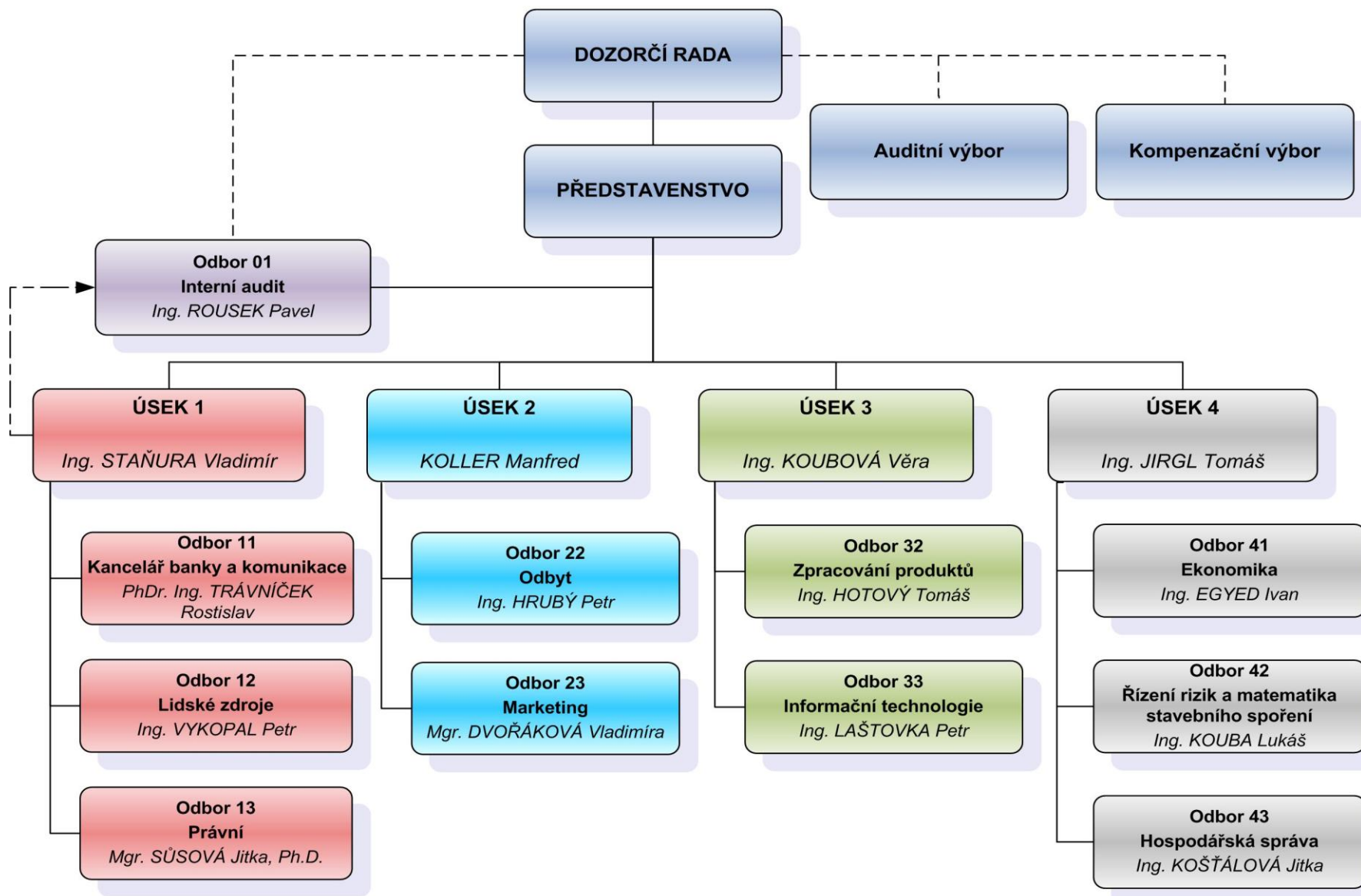


Ing. Vladimír Staňura
předseda představenstva



Manfred Koller
místopředseda představenstva

ČESKOMORAVSKÁ STAVEBNÍ SPOŘITELNA, a.s. – organizační schéma



Počet organizačních jednotek k 30.9.2013 činil 11, evidenční počet zaměstnanců k 30.9.2013 přepočtený na úvazky činil 562,8.