

ČESKOMORAVSKÁ STAVEBNÍ SPOŘITELNA, a.s.

**Údaje o spořitelně
a výsledcích hospodaření k 31.3.2011**

V souladu se 7. částí (uveřejňování informací) vyhlášky č. 123/2007 Sb., o pravidlech obezřetného podnikání bank, spořitelních a úvěrních družstev a obchodníků s cennými papíry a v souladu s úředním sdělením České národní banky ze dne 26. října 2007 a vyhláškou č. 282/2008 Sb. ze dne 1. srpna 2008, uvádíme následující informace:

I. Údaje o bance

- a) **Obchodní jméno:** Českomoravská stavební spořitelna, a.s.
Právní forma: akciová společnost
Sídlo: Praha 10, Vinohradská 3218/169
Identifikační číslo: 49241397
- b) **Datum zápisu do Obchodního rejstříku:** 27. srpna 1993
- c) **Datum poslední změny zápisu do Obchodního rejstříku:**
26. 11. 2008 za účelem výmazu a zápisu místopředsedy představenstva
- d) **Výše základního jmění zapsaná v Obchodním rejstříku:** 1 500 000 000,- Kč
- e) **Výše splaceného základního jmění:** 1 500 000 000,- Kč
- f) **Akcie:** 20 ks zaknihovaných akcií na jméno ve jmenovité hodnotě 75 000 000,- Kč
- g) **ČMSS nenabyla vlastní akcie a zatímní listy a jiné účastnické cenné papíry.**
- h) **Základní kapitál nebyl od posledního uveřejnění zvýšen.**
- i) **Organizační struktura viz příloha č. 1.**

j) Informace o vztazích se členy dozorčí rady, členy představenstva a s dalšími vedoucími zaměstnanci banky

Jméno a příjmení včetně titulů	Funkce	Datum, od kdy osoba příslušnou funkci vykonává	Zkušenosti, předpoklady
Ing. Vladimír Staňura	předseda představenstva člen představenstva	06. 06. 2003 01. 06. 2003	VŠ, praxe v bankovníctví od roku 1978
Manfred Koller	místopředseda představenstva člen představenstva	26. 11. 2008 01. 01. 2003	VŠ, praxe v bankovníctví od roku 1986
Ing. Tomáš Jirgl	člen představenstva	24. 11. 2008	VŠ, praxe v bankovníctví od roku 1999
Ing. Věra Koubová	členka představenstva	24. 11. 2008	VŠ, praxe v bankovníctví od roku 1995
Dr. Matthias Metz	předseda dozorčí rady člen dozorčí rady	02. 08. 2006 02. 08. 2006	VŠ, praxe v bankovníctví od roku 1985
Dr. Thomas Hamann	člen dozorčí rady	03. 07. 2005	VŠ, praxe v bankovníctví od roku 1991
Ing. Vlasta Dolanská	členka dozorčí rady	01. 10. 2006	VŠ, praxe v bankovníctví od roku 1979
Mgr. Jan Lamser	místopředseda dozorčí rady člen dozorčí rady	28. 11. 2006 19. 05. 2005	VŠ, praxe ve finančnictví od roku 1995
Mgr. Jitka Sůsová, PhD.	členka dozorčí rady	03. 01. 2011	VŠ, praxe v bankovníctví od roku 1991
Mgr. Bc. Petr Jelínek	člen dozorčí rady	03. 01. 2011	SŠ, praxe v bankovníctví od roku 2002
Ing. Ivan Egyed	ředitel odboru	01. 05. 2003	VŠ, praxe v bankovníctví od roku 1993
Ing. Jitka Košťálová	ředitelka odboru	01. 05. 2008	VŠ, praxe v oboru hospodářské správy od roku 2004
Ing. Luboš Němeček	ředitel odboru	01. 08. 2010	VŠ, praxe bankovníctví od roku 2001
PhDr. Ing. Rostislav Trávníček	ředitel odboru	01. 08. 1999	VŠ, praxe v bankovníctví od roku 1992
Mgr. Jitka Sůsová Ph.D.	ředitelka odboru vedoucí samostatného oddělení	01. 08. 2008 01. 08. 2006	VŠ, praxe v bankovníctví od roku 1991
Mgr. Vladimíra Dvořáková	ředitelka odboru	10. 07. 2006	VŠ, praxe v reklamních agenturách od roku 1996
Ing. Lukáš Kouba	ředitel odboru	01. 04. 2003	VŠ, praxe v bankovníctví od roku 1997
Bc. Tomáš Hotový	ředitel odboru	01. 12. 2008	VŠ, praxe ve finančnictví od roku 1998
Ing. Petr Hrubý	ředitel odboru	01. 05. 2006	VŠ, praxe v bankovníctví od roku 1992
Ing. Pavel Rousek	ředitel odboru vedoucí samostatného oddělení	01. 08. 2008 01. 01. 1999	VŠ, praxe v bankovníctví od roku 1993
Ing. Petr Vykopal	ředitel odboru	01. 05. 2010	VŠ, praxe v bankovníctví od roku 1997
Ing. Jaroslav Ozimý	pověřen vedením odboru	01. 12. 2010	VŠ, praxe v oboru IT od roku 1980
Ing. Valéria Faragová	team leader	01. 08. 2010	VŠ, praxe v bankovníctví od roku 1993

Členství v orgánech jiných společností:

Ing. Vladimír Staňura

- Česká bankovní asociace – prezidium, Asociace českých stavebních spořitelen - prezidium

Dr. Matthias Metz

- SGB Sino-German Bausparkasse Co. Ltd., Hexi District, Tianjin / China – dozorčí rada,
- VR Kreditwerk Hamburg-Schwäbisch Hall AG – dozorčí rada,
- VR-Bank Schwäbisch Hall AG – dozorčí rada,
- Bausparkasse Schwäbisch Hall AG – předseda představenstva.

Mgr. Jan Lamser

- Československá obchodní banka, a.s. – představenstvo,
- Československá obchodní banka, a.s. – člen country týmu za oblast PSB a přímé bankovníctví.

Celková výše bankou poskytnutých úvěrů členům dozorčí rady, členům představenstva a vrcholnému vedení k 31.3.2011 činí **10 339 929,5 Kč**.

II. Informace o akcionářích:

Akcionáři Českomoravské stavební spořitelny, a.s. (dále jen ČMSS) jsou:

Československá obchodní banka, a. s. (dále ČSOB)

Bausparkasse Schwäbisch Hall, AG (dále BSH)

Československá obchodní banka, a. s.

Sídlo: Praha 5, Radlická 333/150, PSČ: 150 57

Předmět podnikání: univerzální komerční banka

Výše podílu v procentech na hlasovacích právech: 55 %

Dle § 19 odst. 1 písm. f zák. č. 21/1992 Sb. o bankách, ve znění pozdějších předpisů se jedná o hlavního akcionáře se zvláštním vztahem k bance.

Bausparkasse Schwäbisch Hall AG

Sídlo: Crailsheimer Straße 52, D-745 23 Schwäbisch Hall

Předmět podnikání: specializovaná spořitelna na produkty stavebního spoření

Výše podílu v procentech na hlasovacích právech: 45 %

III. Informace o struktuře konsolidačního celku:

Informace o vztazích s bankou ovládanými osobami a osobami, v nichž je ČSOB většinovým společníkem viz příloha č. 2.

HB / ČMSS / ČSOB AM je součástí konsolidačního celku společnosti Československá obchodní banka, a.s., která uveřejňuje na svých webových stránkách informace o obezřetném podnikání na konsolidovaném základě.

Grafické znázornění konsolidačního celku viz příloha č. 3.

IV. Přehled o činnostech banky

- 1) Předmět podnikání ČMSS:
 - a) přijímání vkladů v české měně od účastníků stavebního spoření
 - b) poskytování úvěrů v české měně účastníkům stavebního spoření
 - c) poskytování příspěvku v české měně fyzickým osobám účastníkům stavebního spoření
 - d) poskytování úvěrů v české měně osobám, jejichž výrobky a poskytované služby jsou určeny pro uspokojování bytových potřeb
 - e) přijímání vkladů v české měně od bank, zahraničních bank, poboček zahraničních bank, finančních institucí, zahraničních finančních institucí a poboček zahraničních finančních institucí
 - f) poskytování záruk v české měně za úvěry ze stavebního spoření, za úvěry poskytnuté podle § 5 odst. 5 zákona o stavebním spoření a za úvěry uvedené v § 9 odst. 1 písm. a) zákona o stavebním spoření
 - g) obchodování na vlastní účet s hypotéčními zástavními listy a s obdobnými produkty vydávanými členskými státy Organizace pro hospodářskou spolupráci a rozvoj
 - h) obchodování na vlastní účet s dluhopisy vydávanými Českou republikou, s dluhopisy, za které převzala Česká republika záruku, a s dluhopisy vydávanými Českou národní bankou
 - i) obchodování na vlastní účet s dluhopisy vydávanými členskými státy Organizace pro hospodářskou spolupráci a rozvoj, centrálními bankami, finančními institucemi těchto států a bankami se sídlem v těchto státech, jakož i s dluhopisy, za které tyto státy převzaly záruku, a s dluhopisy vydávanými Evropskou investiční bankou, Nordic Investment Bank a Evropskou centrální bankou
 - j) provádění platebního styku a jeho zúčtování v tuzemsku v souvislosti s činností stavebního spořitelny
 - k) poskytování bankovních informací
 - l) uzavírání obchodů sloužících k zajištění proti měnovému a úrokovému riziku
 - m) výkon finančního makléřství
- 2) ČMSS skutečně vykonává tyto činnosti:
činnosti dle § 1 a § 9, odst. 1 písm. a), b), c), d), e), f), g), h), j), k) a m)
- 3) ČMSS nebylo vykonávání žádných činností obsažených v bankovní licenci omezeno nebo vyloučeno.

V. Informace o finanční situaci ČMSS

Veškeré číselné údaje o finanční situaci banky jsou v tisících Kč, pokud není uvedeno jinak.

ÚDAJE O FINANČNÍ SITUACI BANKY (Příloha č.24 k vyhlášce č.123/2007 Sb.)					
31.3.2011					
5.a) Rozvaha banky		31.03.2011	31.12.2010	30.09.2010	30.06.2010
Aktiva celkem	1	168 872 257	168 935 795	165 440 530	165 230 558
Pokladní hotovost a pohledávky vůči centrálním bankám	2	3 384 610	2 872 237	3 180 533	2 414 024
Pokladní hotovost	3	386	317	242	389
Pohledávky vůči centrálním bankám	4	3 384 224	2 871 920	3 180 291	2 413 634
Finanční aktiva k obchodování	5	0	0	0	0
Deriváty k obchodování s kladnou reálnou hodnotou	6	0	0	0	0
Kapitálové nástroje k obchodování	7	0	0	0	0
Dluhové cenné papíry k obchodování	8	0	0	0	0
Pohledávky k obchodování	9	0	0	0	0
Pohledávky k obchodování vůči úvěrovým institucím	10	0	0	0	0
Pohledávky k obchodování vůči j. osobám než úvěr. institucím	11	0	0	0	0
Ostatní pohledávky k obchod. sektorově nečleněné	12	0	0	0	0
Finanční aktiva v reálné hodnotě vykáz. do zisku nebo ztráty	13	0	0	0	0
Kapitálové nástroje v reálné hodnotě vykázané do Z/Z	14	0	0	0	0
Dluhové cenné papíry v reálné hodnotě vykázané do Z/Z	15	0	0	0	0
Pohledávky v reálné hodnotě vykázané do zisku nebo ztráty	16	0	0	0	0
Pohledávky v reálné hodnotě vykázané do Z/Z vůči úvěr. inst.	17	0	0	0	0
Pohledávky v RH vykázané do Z/Z vůči j.osobám než úvěr.inst.	18	0	0	0	0
Ostatní pohledávky v RH vykázané do Z/Z sektorově nečleněné	19	0	0	0	0
Realizovatelná finanční aktiva	20	10 870 407	9 970 985	13 718 488	14 461 461
Kapitálové nástroje realizovatelné	21	0	0	0	0
Dluhové cenné papíry realizovatelné	22	10 870 407	9 970 985	13 718 488	14 461 461
Pohledávky realizovatelné	23	0	0	0	0
Pohledávky realizovatelné vůči úvěrovým institucím	24	0	0	0	0
Pohledávky realizovatelné vůči j.osobám než úvěr.institucím	25	0	0	0	0
Ostatní pohledávky realizovatelné sektorově nečleněné	26	0	0	0	0
Úvěry a jiné pohledávky	27	145 368 989	148 404 473	135 763 022	135 706 999
Dluhové cenné papíry neobchodovatelné	28	0	0	0	0
Pohledávky	29	145 368 989	148 404 473	135 763 022	135 706 999
Pohledávky vůči úvěrovým institucím	30	16 184 448	18 736 280	7 765 030	10 379 700
Pohledávky vůči osobám jiným než úvěrovým institucím	31	129 155 252	129 643 906	127 976 914	125 305 408
Ostatní pohledávky sektorově nečleněné	32	29 289	24 287	21 078	21 891
Finanční investice držené do splatnosti	33	6 251 119	6 395 316	11 500 487	11 660 603
Dluhové cenné papíry držené do splatnosti	34	6 251 119	6 395 316	11 500 487	11 660 603
Pohledávky držené do splatnosti	35	0	0	0	0
Pohledávky držené do splatnosti vůči úvěrovým institucím	36	0	0	0	0
Pohledávky držené do splatnosti vůči j.osobám než úvěr.inst.	37	0	0	0	0
Ostatní pohledávky držené do splatnosti sektorově nečleněné	38	0	0	0	0
Zajišťovací deriváty s kladnou reálnou hodnotou	39	0	0	0	0
Zajišť. deriváty s kladnou RH - zajištění reálné hodnoty	40	0	0	0	0
Zajišť. deriváty s kladnou RH - zajištění peněžních toků	41	0	0	0	0
Zajišť.deriváty s kl.RH- zaj.čistých investic do zahr.jedn.	42	0	0	0	0
Zajišť.deriváty s kladnou RH-zajištění úrok.rizika - RH	43	0	0	0	0
Zajišť.deriváty s kladnou RH- zajištění úrok.rizika-pen.toky	44	0	0	0	0
Kladné změny reálné hodnoty portfolia zajišťovaných nástrojů	45	0	0	0	0
Hmotný majetek	46	723 870	725 037	717 986	723 284

Pozemky, budovy a zařízení	47	723 870	725 037	717 986	723 284
Investice do nemovitostí	48	0	0	0	0
Nehmotný majetek	49	196 737	197 222	204 422	180 829
Goodwill	50	0	0	0	0
Ostatní nehmotný majetek	51	196 737	197 222	204 422	180 829
Účasti v přidružených a ovládaných osobách a ve spol.podn.	52	0	0	0	0
Daňové pohledávky	53	0	0	0	0
Pohledávky ze splatné daně	54	0	0	0	0
Pohledávky z odložené daně	55	0	0	0	0
Ostatní aktiva	56	2 076 5 5	370 525	355 592	83 358
Neoběžná aktiva a vyřazované skupiny určené k prodeji	57	0	0	0	0
		31.03.2011	31.12.2010	30.09.2010	30.06.2010
Závazky a vlastní kapitál celkem	1	168 872 257	168 935 795	165 440 530	165 230 558
Závazky celkem	2	158 709 947	159 303 376	156 102 889	156 356 373
Vklady, úvěry a ostatní finanční závazky vůči centr.bankám	3	0	0	0	0
Finanční závazky k obchodování	4	0	0	0	0
Deriváty k obchodování se zápornou reálnou hodnotou	5	0	0	0	0
Závazky z krátkých prodejů	6	0	0	0	0
Vklady, úvěry a ostatní finanční závazky k obchodování	7	0	0	0	0
Vklady, úvěry a ostatní fin.závazky k obch. vůči úvěr.inst.	8	0	0	0	0
Vklady, úvěry a ost.fin.závaz.k obch.vůči j.os.než úvěr.inst	9	0	0	0	0
Ostatní finanční závazky k obchodování sektorově nečleněné	10	0	0	0	0
Emitované dluhové CP určené k odkupu v krátkém období	11	0	0	0	0
Finanční závazky v reálné hodnotě vykázané do zisku/ztráty	12	0	0	0	0
Vklady,úvěry a ostatní finanční závazky v RH vykázané do Z/Z	13	0	0	0	0
Vklady,úvěry a ost.fin.závaz.v RH vyk.do Z/Z vůči úvěr.inst.	14	0	0	0	0
Vklady a ost.fin.záv.v RH vyk.do Z/Z vůči j.os.než úvěr.inst	15	0	0	0	0
Ostatní fin.závazky v RH hodnotě výkaz.do Z/Z sektor.nečlen.	16	0	0	0	0
Emitované dluhové CP v RH vykázané do zisku nebo ztráty	17	0	0	0	0
Podřízené závazky v RH vykázané do zisku nebo ztráty	18	0	0	0	0
Finanční závazky v naběhlé hodnotě	19	155 253 143	157 796 122	154 913 872	155 354 081
Vklady, úvěry a ostatní finanční závazky v naběhlé hodnotě	20	155 253 143	157 796 122	154 913 872	155 354 081
Vklady a ost.fin.závazky v naběhlé hodnotě vůči úvěr.inst.	21	0	0	0	0
Vklady a ost.fin.záv.v naběhlé hodn.vůči j.os.než úvěr.inst.	22	154 970 599	157 406 082	154 635 051	155 097 170
Ostatní finanční závazky v naběhlé hodnotě sektor.nečleněné	23	282 544	390 040	278 820	256 911
Emitované dluhové cenné papíry v naběhlé hodnotě	24	0	0	0	0
Podřízené závazky v naběhlé hodnotě	25	0	0	0	0
Finanční závazky spojené s převáděnými aktivy	26	0	0	0	0
Zajišťovací deriváty se zápornou reálnou hodnotou	27	0	0	0	0
Zajišť. deriváty se zápornou RH - zajištění reálné hodnoty	28	0	0	0	0
Zajišť. deriváty se zápornou RH - zajištění peněžních toků	29	0	0	0	0
Zajišť.deriváty s záp.RH- zaj.čistých investic do zahr.jedn.	30	0	0	0	0
Zajišť.deriváty se zápornou RH-zajištění úrok.rizika- RH	31	0	0	0	0
Zajišť.deriváty s záp.RH-zajištění úrok.rizika-peněžní toky	32	0	0	0	0
Záporné změny reál. hodnoty portfolia zajišťovaných nástrojů	33	0	0	0	0
Rezervy	34	13 377	13 377	8 467	8 662
Rezervy na restrukturalizace	35	0	0	0	0
Rezervy na daně a soudní spory	36	2 850	2 850	1 000	1 195
Rezervy na důchody a podobné závazky	37	0	0	0	0
Rezervy na podrozvahové položky	38	0	0	0	0
Rezervy na nevýhodné smlouvy	39	0	0	0	0
Ostatní rezervy	40	10 527	10 527	7 467	7 467

Daňové závazky	41	240 577	209 572	203 625	185 890
Závazky ze splatné daně	42	32 361	735	95 474	90 396
Závazky z odložené daně	43	208 216	208 837	108 151	95 494
Ostatní závazky	44	3 202 850	1 284 305	976 926	807 740
Základní kapitál družstev splatný na požádání	45	XX	XX	XX	XX
Závazky spojené s vyřazovanými skupinami určenými k prodeji	46	0	0	0	0
Vlastní kapitál celkem	47	10 162 310	9 632 419	9 337 641	8 874 184
Základní kapitál	48	1 500 000	1 500 000	1 500 000	1 500 000
Splacený základní kapitál	49	1 500 000	1 500 000	1 500 000	1 500 000
Nesplacený základní kapitál	50	0	0	0	0
Emisní ážio	51	0	0	0	0
Další vlastní kapitál	52	0	0	0	0
Kapitálová složka finančních nástrojů	53	0	0	0	0
Ostatní kapitálové nástroje	54	0	0	0	0
Fondy z přecenění a ostatní oceňovací rozdíly	55	177 178	214 790	269 925	323 574
Oceňovací rozdíly z hmotného majetku	56	0	0	0	0
Oceňovací rozdíly z nehmotného majetku	57	0	0	0	0
Zajištění čistých investic do zahraničních jednotek	58	0	0	0	0
Zajištění peněžních toků	59	0	0	0	0
Oceňovací rozdíly z realizovatelných finančních aktiv	60	177 178	214 790	269 925	323 574
Oceň.rozdíly z neoběž.aktiv a ukončov.čin.určených k prodeji	61	0	0	0	0
Ostatní oceňovací rozdíly	62	0	0	0	0
Rezervní fondy	63	2 108 262	2 108 262	2 108 262	2 108 262
Nerozdělený zisk (neuhrazená ztráta) z předchozích období	64	5 809 368	3 778 133	3 778 133	3 778 133
Vlastní akcie	65	0	0	0	0
Zisk (ztráta) za běžné účetní období	66	567 503	2 031 235	1 681 321	1 164 216

5.b) Výkaz zisku a ztráty		31.03.2011	31.12.2010	30.09.2010	30.06.2010
Zisk z finanční a provozní činnosti	1	1 066 974	4 171 517	3 230 809	2 145 534
Úrokové výnosy	2	1 800 155	7 158 167	5 364 239	3 552 758
Úroky z pohledávek vůči centrálním bankám	3	2 611	18 304	12 863	8 750
Úroky z finančních aktiv k obchodování	4	0	0	0	0
Úroky z finančních aktiv v reálné hodnotě vykázaných do Z/Z	5	0	0	0	0
Úroky z realizovatelných finančních aktiv	6	92 040	493 210	399 756	278 567
Úroky z úvěrů a jiných pohledávek	7	1 641 389	6 249 883	4 625 991	3 047 081
Úroky z finančních investic držených do splatnosti	8	64 104	396 728	325 598	218 338
Zisk ze zajišťovacích úrokových derivátů	9	0	0	0	0
Úroky z ostatních aktiv	10	11	42	31	21
Úrokové náklady	11	-876 209	-3 563 736	-2 621 623	-1 749 383
Úroky na vklady, úvěry a ost.fin.závazky vůči centr.bankám	12	0	0	0	0
Úroky na finanční závazky k obchodování	13	0	0	0	0
Úroky na finanční závazky v reálné hodnotě vykázané do Z/Z	14	0	0	0	0
Úroky na finanční závazky v naběhlé hodnotě	15	-876 209	-3 563 736	-2 621 623	-1 749 383
Ztráta ze zajišťovacích úrokových derivátů	16	0	0	0	0
Úroky na ostatní závazky	17	0	0	0	0
Náklady na základní kapitál splatný na požádání	18	0	0	0	0
Výnosy z dividend	19	0	0	0	0
Výnosy z dividend z finančních aktiv k obchodování	20	0	0	0	0
Výnosy z dividend z finan.aktiv v RH vykázaných do Z/Z	21	0	0	0	0
Výnosy z dividend z realizovatelných finančních aktiv	22	0	0	0	0
Výnosy z dividend od přidružených a ovládaných osob	23	0	0	0	0
Výnosy z poplatků a provizí	24	216 889	996 707	748 009	472 967

Poplatky a provize z operací s finan.nástroji pro zákazníky	25	0	0	0	0
Poplatky a provize z obstarání emisí	26	0	0	0	0
Poplatky a provize z obstarání finančních nástrojů	27	0	0	0	0
Poplatky a provize za poradenskou činnost	28	0	0	0	0
Poplatky a provize z clearingů a vypořádání	29	0	0	0	0
Poplatky a provize za obhospodařování hodnot	30	0	0	0	0
Poplatky a provize za správu, úschovu a uložení hodnot	31	0	0	0	0
Poplatky a provize z příslibů a záruk	32	0	0	0	0
Poplatky a provize z platebního styku	33	196 078	796 570	602 839	403 211
Poplatky a provize ze strukturovaného financování	34	0	0	0	0
Poplatky a provize ze sekuritizace	35	0	0	0	0
Poplatky a provize z ostatních služeb	36	20 811	200 137	145 171	69 756
Náklady na poplatky a provize	37	-46 867	-289 162	-212 436	-104 380
Poplatky a provize na operace s finančními nástroji	38	-330	-1 323	-962	-652
Poplatky a provize na obhospodařování hodnot	39	0	0	0	0
Poplatky a provize na správu, úschovu a uložení hodnot	40	-75	-399	-277	-227
Poplatky a provize na clearing a vypořádání	41	-114	-839	-577	-369
Poplatky a provize na sekuritizaci	42	0	0	0	0
Poplatky a provize na ostatní služby	43	-46 348	-286 601	-210 620	-103 132
Realizované Z/Z z finan.aktiv a závazků nevykáz. v RH do Z/Z	44	0	3 225	3 225	1 077
Zisk (ztráta) z realizovatelných finančních aktiv	45	0	4 416	4 416	2 268
Zisk (ztráta) z úvěrů a jiných pohledávek	46	0	-1 191	-1 191	-1 191
Zisk (ztráta) z finančních investic držených do splatnosti	47	0	0	0	0
Zisk (ztráta) z finančních závazků v naběhlé hodnotě	48	0	0	0	0
Zisk (ztráta) z ostatních závazků	49	0	0	0	0
Zisk (ztráta) z finančních aktiv a závazků k obchodování	50	0	0	0	0
Zisk (ztráta) z kapitálových nástrojů a akciových derivátů	51	0	0	0	0
Zisk (ztráta) z úrokových nástrojů (včetně úrok. derivátů)	52	0	0	0	0
Zisk (ztráta) z měnových nástrojů (včetně měn. derivátů)	53	0	0	0	0
Zisk (ztráta) z úvěrových nástrojů (včetně úvěr. derivátů)	54	0	0	0	0
Zisk (ztráta) z komodit a komoditních derivátů	55	0	0	0	0
Zisk (ztráta) z ostatních nástrojů včetně hybridních	56	0	0	0	0
Zisk (ztráta) z finan. aktiv a závazků v RH vykázané do Z/Z	57	0	0	0	0
Zisk (ztráta) ze zajišťovacího účetnictví	58	0	0	0	0
Kurzové rozdíly	59	159	205	646	-39
Zisk (ztráta) z odúčtování aktiv j. než držených k prodeji	60	-1 688	-2 625	-183	-183
Ostatní provozní výnosy	61	1 905	13 016	9 546	4 991
Ostatní provozní náklady	62	-27 370	-144 281	-60 615	-32 275
Správní náklady	63	-219 777	-1 124 750	-787 760	-456 180
Náklady na zaměstnance	64	-111 944	-567 744	-418 841	-227 532
Mzdy a platy	65	-82 034	-429 670	-317 780	-174 774
Sociální a zdravotní pojištění	66	-26 659	-131 485	-98 649	-57 210
Penzijní a podobné výdaje	67	-742	-2 922	-2 197	-1 459
Náklady na dočasné zaměstnance	68	-1 224	-2 826	-1 954	-1 189
Odměny - vlastní kapitálové nástroje	69	0	0	0	0
Ostatní náklady na zaměstnance	70	-1 285	-841	1 739	7 099
Ostatní správní náklady	71	-107 833	-557 006	-368 919	-228 648
Náklady na reklamu	72	-31 510	-192 500	-99 981	-67 611
Náklady na poradenství	73	-752	-8 723	-3 781	-2 255
Náklady na informační technologie	74	-29 340	-82 653	-68 891	-48 399
Náklady na outsourcing	75	-8 449	-34 867	-27 053	-17 544
Nájemné	76	-1 931	-7 493	-5 721	-4 002

Jiné správní náklady	77	-35 851	-230 770	-163 492	-88 837
Odpisy	78	-27 525	-164 824	-123 597	-86 404
Odpisy pozemků, budov a zařízení	79	-11 940	-67 776	-50 565	-36 656
Odpisy investic do nemovitostí	80	0	0	0	0
Odpisy nehmotného majetku	81	-15 585	-97 048	-73 032	-49 748
Tvorba rezerv	82	0	-4 715	195	0
Ztráty ze znehodnocení	83	-122 860	-387 914	-288 607	-208 918
Ztráty ze znehodnocení finan.aktiv nevykázaných v RH do Z/Z	84	-122 860	-387 914	-288 607	-208 918
Ztráty ze znehodnocení finančních aktiv v pořizovací ceně	85	0	0	0	0
Ztráty ze znehodnocení realizovatelných finančních aktiv	86	0	0	0	0
Ztráty ze znehodnocení úvěrů a jiných pohledávek	87	-122 860	-387 914	-288 607	-208 918
Ztráty ze znehodnocení finan.investic držených do splatnosti	88	0	0	0	0
Ztráty ze znehodnocení nefinančních aktiv	89	0	0	0	0
Ztráty ze znehodnocení pozemků, budov a zařízení	90	0	0	0	0
Ztráty ze znehodnocení z investic do nemovitostí	91	0	0	0	0
Ztráty ze znehodnocení goodwillu	92	0	0	0	0
Ztráty ze znehodnocení nehmotného majetku	93	0	0	0	0
Ztráty ze znehodnocení účastí v přídr.a ovlád.os.a sp.podn.	94	0	0	0	0
Ztráty ze znehodnocení ostatních nefinančních aktiv	95	0	0	0	0
Negativní goodwill bezprostředně zahrnutý do výkazu Z/Z	96	0	0	0	0
Podíl na Z/Z přídr. a ovládaných osob a společných podniků	97	0	0	0	0
Zisk nebo ztráta z neoběžných aktiv a vyřazovaných skupin	98	0	0	0	0
Zisk nebo ztráta z pokračujících činností před zdaněním	99	696 811	2 489 315	2 031 040	1 394 031
Náklady na daň z příjmů	100	-129 309	-458 080	-349 719	-229 815
Zisk nebo ztráta z pokračujících činností po zdanění	101	567 503	2 031 235	1 681 321	1 164 216
Zisk nebo ztráta z ukončované činnosti po zdanění	102	0	0	0	0
Zisk nebo ztráta po zdanění	103	567 503	2 031 235	1 681 321	1 164 216

5.c) Informace o pohledávkách z finančních činností bez selhání a se selháním		Hodnota před znehodnocením	Účetní hodnota (netto)	Opr. položky k jednotlivým pohledávkám	Opr. položky k port. pohled. jednotlivě bez znehodnocení	Opr. položky k portfoliu jedn. nevýzn. pohled.	Kumulovaná ztráta z ocenění reálnou hodnotou
31.03.2011	@	1	2	3	4	5	6
Pohledávky z finančních činností celkem	1	146 630 895	145 339 701	0	0	1 291 194	0
Pohledávky za úvěrovými institucemi	2	16 184 448	16 184 448	0	0	0	0
Pohledávky za úvěrovými institucemi bez selhání	3	16 184 448	16 184 448	0	0	0	0
Standardní pohledávky za úvěrovými institucemi	4	16 184 448	16 184 448	0	0	0	0
Sledované pohledávky za úvěrovými institucemi	5	0	0	0	0	0	0
Pohledávky za úvěrovými institucemi se selháním	6	0	0	0	0	0	0
Nestandardní pohledávky za úvěrovými institucemi	7	0	0	0	0	0	0
Pochybné pohledávky za úvěrovými institucemi	8	0	0	0	0	0	0
Ztrátové pohledávky za úvěrovými institucemi	9	0	0	0	0	0	0
Pohledávky za jinými osobami než úvěr.institucemi	10	130 446 447	129 155 253	0	0	1 291 194	0
Pohledávky za j. osobami než úvěr.institucemi bez selhání	11	127 404 789	127 164 055	0	0	240 734	0
Standardní pohledávky za jinými osobami než úvěr.institucemi	12	125 194 117	125 015 172	0	0	178 944	0
Sledované pohledávky za jin. osobami než úvěr.institucemi	13	2 210 672	2 148 883	0	0	61 789	0
Pohledávky za jin. osobami než úvěr.institucemi se selháním	14	3 041 658	1 991 197	0	0	1 050 461	0
Nestandardní pohledávky za jin. osobami než úvěr.institucemi	15	1 676 182	1 463 940	0	0	212 241	0
Pochybné pohledávky za jinými osobami než úvěr.institucemi	16	249 375	178 356	0	0	71 019	0
Ztrátové pohledávky za jinými osobami než úvěr.institucemi	17	1 116 102	348 901	0	0	767 201	0
31.12.2010	@	1	2	3	4	5	6
Pohledávky z finančních činností celkem	1	149 547 486	148 380 187	0	0	1 167 300	0
Pohledávky za úvěrovými institucemi	2	18 736 280	18 736 280	0	0	0	0
Pohledávky za úvěrovými institucemi bez selhání	3	18 736 280	18 736 280	0	0	0	0
Standardní pohledávky za úvěrovými institucemi	4	18 736 280	18 736 280	0	0	0	0
Sledované pohledávky za úvěrovými institucemi	5	0	0	0	0	0	0
Pohledávky za úvěrovými institucemi se selháním	6	0	0	0	0	0	0
Nestandardní pohledávky za úvěrovými institucemi	7	0	0	0	0	0	0
Pochybné pohledávky za úvěrovými institucemi	8	0	0	0	0	0	0
Ztrátové pohledávky za úvěrovými institucemi	9	0	0	0	0	0	0
Pohledávky za jinými osobami než úvěr.institucemi	10	130 811 207	129 643 907	0	0	1 167 300	0
Pohledávky za j. osobami než úvěr.institucemi bez selhání	11	127 885 647	127 678 075	0	0	207 572	0
Standardní pohledávky za jinými osobami než úvěr.institucemi	12	125 827 580	125 671 011	0	0	156 569	0
Sledované pohledávky za jin. osobami než úvěr.institucemi	13	2 058 067	2 007 063	0	0	51 004	0
Pohledávky za jin. osobami než úvěr.institucemi se selháním	14	2 925 560	1 965 833	0	0	959 727	0
Nestandardní pohledávky za jin. osobami než úvěr.institucemi	15	1 614 592	1 428 917	0	0	185 675	0
Pochybné pohledávky za jinými osobami než úvěr.institucemi	16	261 793	195 497	0	0	66 297	0
Ztrátové pohledávky za jinými osobami než úvěr.institucemi	17	1 049 175	341 419	0	0	707 756	0

5.c) Informace o pohledávkách z finančních činností bez selhání a se selháním		Hodnota před znehodnocením	Účetní hodnota (netto)	Opr. položky k jednotlivým pohledávkám	Opr. položky k port. pohled. jednot. bez znehodn.	Opr. položky k portfoliu jednotlivě nevýzn. pohled.	Kumulovaná ztráta z ocenění reálnou hodnotou
30.09.2010	@	1	2	3	4	5	6
Pohledávky z finančních činností celkem	1	136 809 556	135 741 945	0	0	1 067 611	0
Pohledávky za úvěrovými institucemi	2	7 765 030	7 765 030	0	0	0	0
Pohledávky za úvěrovými institucemi bez selhání	3	7 765 030	7 765 030	0	0	0	0
Standardní pohledávky za úvěrovými institucemi	4	7 765 030	7 765 030	0	0	0	0
Sledované pohledávky za úvěrovými institucemi	5	0	0	0	0	0	0
Pohledávky za úvěrovými institucemi se selháním	6	0	0	0	0	0	0
Nestandardní pohledávky za úvěrovými institucemi	7	0	0	0	0	0	0
Pochybné pohledávky za úvěrovými institucemi	8	0	0	0	0	0	0
Ztrátové pohledávky za úvěrovými institucemi	9	0	0	0	0	0	0
Pohledávky za jinými osobami než úvěr.institucemi	10	129 044 526	127 976 915	0	0	1 067 611	0
Pohledávky za j. osobami než úvěr.institucemi bez selhání	11	126 182 484	125 991 515	0	0	190 968	0
Standardní pohledávky za jinými osobami než úvěr.institucemi	12	124 136 128	123 987 912	0	0	148 217	0
Sledované pohledávky za jin. osobami než úvěr.institucemi	13	2 046 355	2 003 604	0	0	42 751	0
Pohledávky za jin. osobami než úvěr.institucemi se selháním	14	2 862 042	1 985 400	0	0	876 643	0
Nestandardní pohledávky za jin. osobami než úvěr.institucemi	15	1 610 451	1 434 706	0	0	175 745	0
Pochybné pohledávky za jinými osobami než úvěr.institucemi	16	354 574	270 857	0	0	83 717	0
Ztrátové pohledávky za jinými osobami než úvěr.institucemi	17	897 017	279 836	0	0	617 181	0
30.06.2010	@	1	2	3	4	5	6
Pohledávky z finančních činností celkem	1	136 678 165	135 685 109	0	0	993 056	0
Pohledávky za úvěrovými institucemi	2	10 379 700	10 379 700	0	0	0	0
Pohledávky za úvěrovými institucemi bez selhání	3	10 379 700	10 379 700	0	0	0	0
Standardní pohledávky za úvěrovými institucemi	4	10 379 700	10 379 700	0	0	0	0
Sledované pohledávky za úvěrovými institucemi	5	0	0	0	0	0	0
Pohledávky za úvěrovými institucemi se selháním	6	0	0	0	0	0	0
Nestandardní pohledávky za úvěrovými institucemi	7	0	0	0	0	0	0
Pochybné pohledávky za úvěrovými institucemi	8	0	0	0	0	0	0
Ztrátové pohledávky za úvěrovými institucemi	9	0	0	0	0	0	0
Pohledávky za jinými osobami než úvěr.institucemi	10	126 298 465	125 305 409	0	0	993 056	0
Pohledávky za j. osobami než úvěr.institucemi bez selhání	11	123 696 828	123 528 632	0	0	168 196	0
Standardní pohledávky za jinými osobami než úvěr.institucemi	12	121 552 945	121 422 356	0	0	130 589	0
Sledované pohledávky za jin. osobami než úvěr.institucemi	13	2 143 883	2 106 276	0	0	37 606	0
Pohledávky za jin. osobami než úvěr.institucemi se selháním	14	2 601 637	1 776 777	0	0	824 860	0
Nestandardní pohledávky za jin. osobami než úvěr.institucemi	15	1 479 080	1 290 330	0	0	188 750	0
Pochybné pohledávky za jinými osobami než úvěr.institucemi	16	296 594	217 197	0	0	79 396	0
Ztrátové pohledávky za jinými osobami než úvěr.institucemi	17	825 963	269 250	0	0	556 713	0

5.d) Informace o pohledávkách bez znehodnocení a se znehodnocením						
31.03.2011	Hodnota před znehodnocením		Opravné položky	Kumulovaná ztráta z ocenění reálnou hodnotou	Účetní hodnota (netto)	
	Pohledávky oceňované naběhlou hodnotou	Pohledávky oceňované reálnou hodnotou	Pohledávky oceňované naběhlou hodnotou	Pohledávky oceňované reálnou hodnotou	Pohledávky oceňované naběhlou hodnotou	Pohledávky oceňované reálnou hodnotou
Pohledávky bez znehodnocení	144 778 616	0	XX	XX	144 778 616	0
Pohledávky se znehodnocením	5 266 235	0	1 291 636	0	3 974 599	0
31.12.2010	Hodnota před znehodnocením		Opravné položky	Kumulovaná ztráta z ocenění reálnou hodnotou	Účetní hodnota (netto)	
	Pohledávky oceňované naběhlou hodnotou	Pohledávky oceňované reálnou hodnotou	Pohledávky oceňované naběhlou hodnotou	Pohledávky oceňované reálnou hodnotou	Pohledávky oceňované naběhlou hodnotou	Pohledávky oceňované reálnou hodnotou
Pohledávky bez znehodnocení	147 446 921	0	XX	XX	147 446 921	0
Pohledávky se znehodnocením	4 997 214	0	1 167 741	0	3 829 473	0
30.09.2010	Hodnota před znehodnocením		Opravné položky	Kumulovaná ztráta z ocenění reálnou hodnotou	Účetní hodnota (netto)	
	Pohledávky oceňované naběhlou hodnotou	Pohledávky oceňované reálnou hodnotou	Pohledávky oceňované naběhlou hodnotou	Pohledávky oceňované reálnou hodnotou	Pohledávky oceňované naběhlou hodnotou	Pohledávky oceňované reálnou hodnotou
Pohledávky bez znehodnocení	135 089 306	0	XX	XX	135 089 306	0
Pohledávky se znehodnocením	4 922 171	0	1 068 164	0	3 854 007	0
30.06.2010	Hodnota před znehodnocením		Opravné položky	Kumulovaná ztráta z ocenění reálnou hodnotou	Účetní hodnota (netto)	
	Pohledávky oceňované naběhlou hodnotou	Pohledávky oceňované reálnou hodnotou	Pohledávky oceňované naběhlou hodnotou	Pohledávky oceňované reálnou hodnotou	Pohledávky oceňované naběhlou hodnotou	Pohledávky oceňované reálnou hodnotou
Pohledávky bez znehodnocení	134 356 014	0	XX	XX	134 356 014	0
Pohledávky se znehodnocením	4 758 229	0	993 609	0	3 764 620	0

5.e) Informace o restrukturalizovaných pohledávkách	31.03.2011	31.12.2010	30.09.2010	30.06.2010
Restrukturalizované pohledávky za účetní období v hodnotě před znehodnocením	227 276	1 089 961	886 033	606 548
Pohledávky oceňované naběhlou hodnotou	227 276	1 089 961	886 033	606 548
Pohledávky oceňované reálnou hodnotou	0	0	0	0

5.g) Poměrové ukazatele	31.03.2011	31.12.2010	30.09.2010	30.06.2010
Kapitálová přiměřenost	16,19	14,64	15,11	15,38
Rentabilita průměrných aktiv (ROAA)	1,34	1,23	1,36	1,41
Rentabilita průměrného vlastního kapitálu (ROAE)	30,49	28,98	32,21	33,91
Aktiva na jednoho zaměstnance	268 051,20	265 622,32	256 496,95	259 388,63
Správní náklady na jednoho zaměstnance	1 395,41	1 768,47	1 628,44	1 432,28
Zisk po zdanění na jednoho zaměstnance	3 603,19	3 193,77	3 475,60	3 655,31

1. Údaje o kapitálu banky (Příloha č.27 k vyhlášce č.123/2007 Sb.)
1.a) Údaje o kapitálu banky - souhrnná informace
Kapitál ČMSS se dle Vyhlášky 123/2007 Sb. skládá z následujících položek:
1) Původní kapitál (Tier 1)
2) Odčitatelná položka od Tier 1
Původní kapitál (Tier 1) se skládá z následujících položek:
- základní kapitál, který je akcionáři splacený a je též zapsaný v obchodním rejstříku
- zákonný rezervní fond
- ostatní rezervní fondy, které lze použít pouze k úhradě ztráty, tj. nepatří zde sociální fond
- nerozdělený zisk z předchozích období, který je uvedený v účetní závěrce, která je ověřena auditorem a schválena valnou hromadou ČMSS
- zisk po zdanění uvedený v účetní závěrce, která je ověřena auditorem, snížený o předpokládané dividendy a další platby z rozdělení zisku a je snížený o nehmotný majetek (např. software, licence atd.).
Odčitatelnou položku od Tier 1 představuje nedostatek v krytí očekávaných úvěrových ztrát a to při využití IRB přístupu pro stanovení kapitálových požadavků k úvěrovému riziku. Nedostatek v krytí očekávaných úvěrových ztrát vzniká, když souhrn opravných položek k aktivům a rezerv k podrozvahovým aktivům je menší, než souhrn očekávaných úvěrových ztrát k těmto expozicím.

1.b) až f) Údaje o kapitálu na individuálním základě	<i>31.03.2011</i>	<i>31.12.2010</i>	<i>30.09.2010</i>	<i>30.06.2010</i>
Kapitál	7 234 508	6 696 704	6 660 214	6 735 988
Původní kapitál (Tier 1)	7 697 473	7 189 173	7 181 972	7 205 566
Splacený základní kapitál zapsaný v obchodním rejstříku	1 500 000	1 500 000	1 500 000	1 500 000
Vlastní akcie	0	0	0	0
Emisní ážio	0	0	0	0
Rezervní fondy a nerozdělený zisk	6 394 210	5 886 395	5 886 395	5 886 395
Povinné rezervní fondy	300 000	300 000	300 000	300 000
Ostatní fondy z rozdělení zisku	1 808 262	1 808 262	1 808 262	1 808 262
Nerozdělený zisk z předchozích období	3 778 133	3 778 133	3 778 133	3 778 133
Zisk za účetní období po zdanění	507 815	0	0	0
Neuhrazená ztráta z předchozích období	0	0	0	0
Výsledné kurzové rozdíly z konsolidace	0	0	0	0
Zisk za běžné účetní období	0	0	0	0
Ztráta za běžné účetní období	0	0	0	0
Čistý zisk z kapitalizace budouc. příjmů ze sekuritizace	0	0	0	0
Zisk/ztráta z ocenění závazků v RH z titulu úvěr. rizika	0	0	0	0
Další odčitatelné položky z původního kapitálu	-196 737	-197 222	-204 422	-180 829
Goodwill	0	0	0	0
Nehmotný majetek jiný než goodwill	-196 737	-197 222	-204 422	-180 829
Negat. oceň. rozdíl ze změn RH realiz. kapitál. nástrojů	0	0	0	0
Účastnické CP vydané osobou s kvalifikov. účastí v bance	0	0	0	0
Odčitatelné položky od původ. a dodat.kapitálu (Tier1+Tier2)	-462 965	-492 469	-521 758	-469 578
Nedostatek v krytí očekávaných úvěrových ztrát u IRB	-462 965	-492 469	-521 758	-469 578
Kapitál na krytí tržního rizika (Tier 3)	0	0	0	0

2. Údaje o kapitálových požadavcích (Příloha č.27 k vyhlášce č.123/2007 Sb.)**2.a) Údaje o kapitálových požadavcích - souhrnná informace**

ČMSS při posuzování dostatečnosti vnitřně stanoveného kapitálu vychází z přístupů používaných při kalkulaci povinných kapitálových požadavků v rámci Přílohy 1 a dále zohledňuje různé aspekty a další významná rizika, která nejsou v příloze 1 dostatečně pokryta. Všechna významná rizika jsou řízena také s pomocí pravidelného stresového testování pro případ jejich náhlého negativního vývoje. Ostatní rizika v rámci systému vnitřně stanoveného kapitálu jsou pokryta kvalitativními opatřeními v oblasti řízení rizik, organizace procesů a kontrolních mechanismů.

2.b) Údaje o kapitálových požadavcích - výše kapitálových požadavků	<i>31.03.2011</i>	<i>31.12.2010</i>	<i>30.09.2010</i>	<i>30.06.2010</i>
Kapitálové požadavky celkem	3 575 372	3 659 286	3 526 894	3 503 221
Kap. pož. k úvěrovému riziku celkem	3 129 985	3 213 900	3 081 507	3 057 834
Kap. pož. k úvěr. riziku při IRB celkem	3 129 985	3 213 900	3 081 507	3 057 834
Kap. pož. k úvěr. riziku při IRB k vybr. expozicím celkem	3 031 973	3 093 691	3 008 722	2 991 630
Kap. pož. při IRB k expoz. vůči centr. vládám a bankám	0	0	0	0
Kap. pož. při IRB k expoz. vůči institucím	415 939	361 367	336 671	458 335
Kap. pož. při IRB k podnikovým expoz.	131 578	129 227	74 945	63 196
Kap. pož. při IRB k retailovým expoz.	2 484 455	2 603 097	2 597 106	2 470 100
Kap. pož. k úvěr. riziku při IRB k ostatním expozicím	98 012	120 208	72 785	66 204
Kap. pož. k pozičnímu, měnovému a komoditnímu riziku celkem	0	0	0	0
Kap. pož. k trž. riziku při stand. přístupu (STA) celkem	0	0	0	0
Kap. pož. při STA k měnovému riziku	0	0	0	0
Kap. pož. k operačnímu riziku celkem	445 386	445 386	445 386	445 386
Kap. pož. k oper. riziku při TSA	445 386	445 386	445 386	445 386

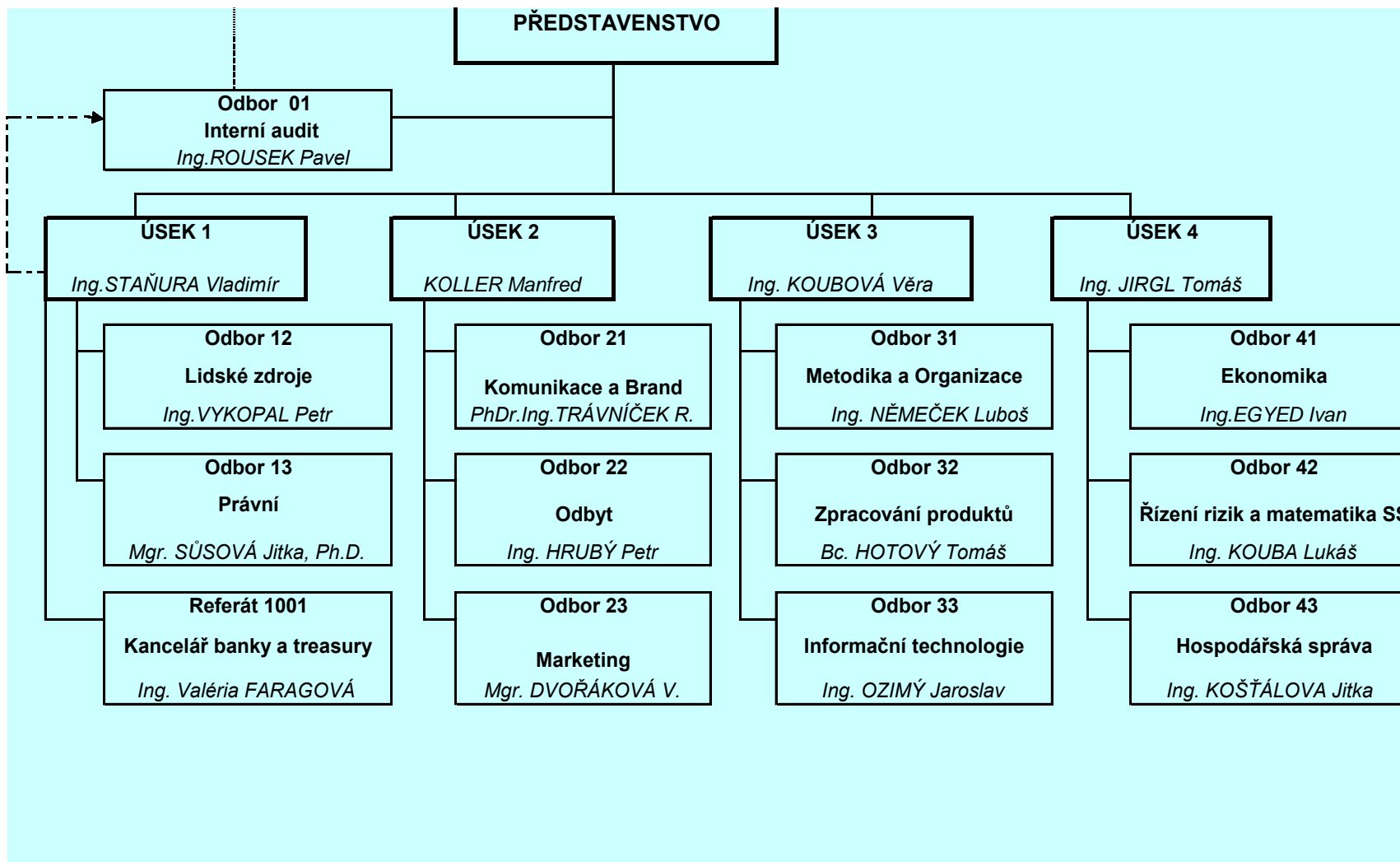
V Praze dne 31.3.2011



Ing. Vladimír Staňura
předseda představenstva



Manfred Koller
místopředseda představenstva



Počet organizačních jednotek k 31.3.2011 činil 13, evidenční počet zaměstnanců k 31.3.2011 přepočtený na úvazky činil 623,9.