

ČESKOMORAVSKÁ STAVEBNÍ SPOŘITELNA, a.s.

**Údaje o spořitelně
a výsledcích hospodaření k 30.9.2010**

V souladu se 7. částí (uveřejňování informací) vyhlášky č. 123/2007 Sb., o pravidlech obezřetného podnikání bank, spořitelních a úvěrních družstev a obchodníků s cennými papíry a v souladu s úředním sdělením České národní banky ze dne 26. října 2007 a vyhláškou č. 282/2008 Sb. ze dne 1. srpna 2008, uvádíme následující informace:

I. Údaje o bance

- a) **Obchodní jméno:** Českomoravská stavební spořitelna, a.s.
Právní forma: akciová společnost
Sídlo: Praha 10, Vinohradská 3218/169
Identifikační číslo: 49241397

- b) **Datum zápisu do Obchodního rejstříku:** 27. srpna 1993

- c) **Datum poslední změny zápisu do Obchodního rejstříku:**
26. 11. 2008 za účelem výmazu a zápisu místopředsedy představenstva

- d) **Výše základního jmění zapsaná v Obchodním rejstříku:** 1 500 000 000,- Kč

- e) **Výše splaceného základního jmění:** 1 500 000 000,- Kč

- f) **Akcie:** 20 ks zaknihovaných akcií na jméno ve jmenovité hodnotě 75 000 000,- Kč

- g) **ČMSS nenabyla vlastní akcie a zatímní listy a jiné účastnické cenné papíry.**

- h) **Základní kapitál nebyl od posledního uveřejnění zvýšen.**

- i) **Organizační struktura viz příloha č. 1.**

j) Informace o vztazích se členy dozorčí rady, členy představenstva a s dalšími vedoucími zaměstnanci banky

Jméno a příjmení včetně titulů	Funkce	Datum, od kdy osoba příslušnou funkci vykonává	Zkušenosti, předpoklady
Ing. Vladimír Staňura	předseda představenstva člen představenstva	06. 06. 2003 01. 06. 2003	VŠ, praxe v bankovníctví od roku 1978
Manfred Koller	místopředseda představenstva člen představenstva	26. 11. 2008 01. 01. 2003	VŠ, praxe v bankovníctví od roku 1986
Ing. Tomáš Jirgl	člen představenstva	24. 11. 2008	VŠ, praxe v bankovníctví od roku 1999
Ing. Věra Koubová	členka představenstva	24. 11. 2008	VŠ, praxe v bankovníctví od roku 1995
Dr. Matthias Metz	předseda dozorčí rady člen dozorčí rady	02. 08. 2006 02. 08. 2006	VŠ, praxe v bankovníctví od roku 1985
Dr. Thomas Hamann	člen dozorčí rady	03. 07. 2005	VŠ, praxe v bankovníctví od roku 1991
Ing. Vlasta Dolanská	členka dozorčí rady	01. 10. 2006	VŠ, praxe v bankovníctví od roku 1979
Mgr. Jan Lamser	místopředseda dozorčí rady člen dozorčí rady	28. 11. 2006 19. 05. 2005	VŠ, praxe ve finančnictví od roku 1995
Ing. Václav Kyncl	člen dozorčí rady	03. 01. 2008	VŠ, praxe v bankovníctví od roku 1993
Jan Jakubec	člen dozorčí rady	03. 01. 2002	SŠ, praxe v bankovníctví od roku 1992
Ing. Ivan Egyed	ředitel odboru	01. 05. 2003	VŠ, praxe v bankovníctví od roku 1993
Ing. Jitka Košťálová	ředitelka odboru	01. 05. 2008	VŠ, praxe v oboru hospodářské správy od roku 2004
Ing. Luboš Němeček	ředitel odboru	01. 08. 2010	VŠ, praxe bankovníctví od roku 2001
PhDr. Ing. Rostislav Trávníček	ředitel odboru	01. 08. 1999	VŠ, praxe v bankovníctví od roku 1992
Mgr. Jitka Sůsová Ph.D.	ředitelka odboru vedoucí samostatného oddělení	01. 08. 2008 01. 08. 2006	VŠ, praxe v bankovníctví od roku 1991
Mgr. Vladimíra Dvořáková	ředitelka odboru	10. 07. 2006	VŠ, praxe v reklamních agenturách od roku 1996
Ing. Lukáš Kouba	ředitel odboru	01. 04. 2003	VŠ, praxe v bankovníctví od roku 1997
Bc. Tomáš Hotový	ředitel odboru	01. 12. 2008	VŠ, praxe ve finančnictví od roku 1998
Ing. Petr Hrubý	ředitel odboru	01. 05. 2006	VŠ, praxe v bankovníctví od roku 1992
Ing. Pavel Rousek	ředitel odboru vedoucí samostatného oddělení	01. 08. 2008 01. 01. 1999	VŠ, praxe v bankovníctví od roku 1993
Ing. Petr Vykopal	ředitel odboru	01. 05. 2010	VŠ, praxe v bankovníctví od roku 1997
Ing. Kamil Kolmačka	ředitel odboru	01. 10. 2006	VŠ, praxe v bankovníctví od roku 1999
Ing. Valéria Faragová	team leader	01. 08. 2010	VŠ, praxe v bankovníctví od roku 1993

Členství v orgánech jiných společností:

Ing. Vladimír Staňura

- Česká bankovní asociace – prezidium, Asociace českých stavebních spořitelen - prezidium

Dr. Matthias Metz

- SGB Sino-German Bausparkasse Co. Ltd., Hexi District, Tianjin / China – dozorčí rada,
- VR Kreditwerk Hamburg-Schwäbisch Hall AG – dozorčí rada,
- VR-Bank Schwäbisch Hall AG – dozorčí rada,
- Bausparkasse Schwäbisch Hall AG – předseda představenstva.

Mgr. Jan Lamser

- Československá obchodní banka, a.s. – představenstvo,
- Československá obchodní banka, a.s. – člen country týmu za oblast PSB a přímé bankovníctví.

Celková výše bankou poskytnutých úvěrů členům dozorčí rady, členům představenstva a vrcholnému vedení k 30.9.2010 činí **12 667 180,4 Kč**.

II. Informace o akcionářích:

Akcionáři Českomoravské stavební spořitelny, a.s. (dále jen ČMSS) jsou:

Československá obchodní banka, a. s. (dále ČSOB)

Bausparkasse Schwäbisch Hall, AG (dále BSH)

Československá obchodní banka, a. s.

Sídlo: Praha 5, Radlická 333/150, PSČ: 150 57

Předmět podnikání: univerzální komerční banka

Výše podílu v procentech na hlasovacích právech: 55 %

Dle § 19 odst. 1 písm. f zák. č. 21/1992 Sb. o bankách, ve znění pozdějších předpisů se jedná o hlavního akcionáře se zvláštním vztahem k bance.

Bausparkasse Schwäbisch Hall AG

Sídlo: Crailsheimer Straße 52, D-745 23 Schwäbisch Hall

Předmět podnikání: specializovaná spořitelna na produkty stavebního spoření

Výše podílu v procentech na hlasovacích právech: 45 %

III. Informace o struktuře konsolidačního celku:

Informace o vztazích s bankou ovládanými osobami a osobami, v nichž je ČSOB většinovým společníkem viz příloha č. 2.

HB / ČMSS / ČSOB AM je součástí konsolidačního celku společnosti Československá obchodní banka, a.s., která uveřejňuje na svých webových stránkách informace o obezřetném podnikání na konsolidovaném základě.

Grafické znázornění konsolidačního celku viz příloha č. 3.

IV. Přehled o činnostech banky

- 1) Předmět podnikání ČMSS:
 - a) přijímání vkladů v české měně od účastníků stavebního spoření
 - b) poskytování úvěrů v české měně účastníkům stavebního spoření
 - c) poskytování příspěvku v české měně fyzickým osobám účastníkům stavebního spoření
 - d) poskytování úvěrů v české měně osobám, jejichž výrobky a poskytované služby jsou určeny pro uspokojování bytových potřeb
 - e) přijímání vkladů v české měně od bank, zahraničních bank, poboček zahraničních bank, finančních institucí, zahraničních finančních institucí a poboček zahraničních finančních institucí
 - f) poskytování záruk v české měně za úvěry ze stavebního spoření, za úvěry poskytnuté podle § 5 odst. 5 zákona o stavebním spoření a za úvěry uvedené v § 9 odst. 1 písm. a) zákona o stavebním spoření
 - g) obchodování na vlastní účet s hypotéčnými zástavními listy a s obdobnými produkty vydávanými členskými státy Organizace pro hospodářskou spolupráci a rozvoj
 - h) obchodování na vlastní účet s dluhopisy vydávanými Českou republikou, s dluhopisy, za které převzala Česká republika záruku, a s dluhopisy vydávanými Českou národní bankou
 - i) obchodování na vlastní účet s dluhopisy vydávanými členskými státy Organizace pro hospodářskou spolupráci a rozvoj, centrálními bankami, finančními institucemi těchto států a bankami se sídlem v těchto státech, jakož i s dluhopisy, za které tyto státy převzaly záruku, a s dluhopisy vydávanými Evropskou investiční bankou, Nordic Investment Bank a Evropskou centrální bankou
 - j) provádění platebního styku a jeho zúčtování v tuzemsku v souvislosti s činností stavebního spořitelny
 - k) poskytování bankovních informací
 - l) uzavírání obchodů sloužících k zajištění proti měnovému a úrokovému riziku
 - m) výkon finančního makléřství
- 2) ČMSS skutečně vykonává tyto činnosti:
činnosti dle § 1 a § 9, odst. 1 písm. a), b), c), d), e), f), g), h), j), k) a m)
- 3) ČMSS nebylo vykonávání žádných činností obsažených v bankovní licenci omezeno nebo vyloučeno.

V. Infomace o finanční situaci ČMSS

Veškeré číselné údaje o finanční situaci banky jsou v tisících Kč, pokud není uvedeno jinak.

ÚDAJE O FINANČNÍ SITUACI BANKY (Příloha č.24 k vyhlášce č.123/2007 Sb.)					
30.09.2010					
5.a) Rozvaha banky		30.09.2010*	30.06.2010	31.03.2010	31.12.2009
Aktiva celkem	1	165 440 530	165 230 558	166 891 112	161 157 218
Pokladní hotovost a pohledávky vůči centrálním bankám	2	3 180 533	2 414 024	1 679 565	2 617 046
Pokladní hotovost	3	242	389	211	187
Pohledávky vůči centrálním bankám	4	3 180 291	2 413 634	1 679 353	2 616 859
Finanční aktiva k obchodování	5	0	0	0	0
Deriváty k obchodování s kladnou reálnou hodnotou	6	0	0	0	0
Kapitálové nástroje k obchodování	7	0	0	0	0
Dluhové cenné papíry k obchodování	8	0	0	0	0
Pohledávky k obchodování	9	0	0	0	0
Pohledávky k obchodování vůči úvěrovým institucím	10	0	0	0	0
Pohledávky k obchodování vůči j. osobám než úvěr. institucím	11	0	0	0	0
Ostatní pohledávky k obchod. sektorově nečleněné	12	0	0	0	0
Finanční aktiva v reálné hodnotě vykáz. do zisku nebo ztráty	13	0	0	0	0
Kapitálové nástroje v reálné hodnotě vykázané do Z/Z	14	0	0	0	0
Dluhové cenné papíry v reálné hodnotě vykázané do Z/Z	15	0	0	0	0
Pohledávky v reálné hodnotě vykázané do zisku nebo ztráty	16	0	0	0	0
Pohledávky v reálné hodnotě vykázané do Z/Z vůči úvěr. inst.	17	0	0	0	0
Pohledávky v RH vykázané do Z/Z vůči j.osobám než úvěr.inst.	18	0	0	0	0
Ostatní pohledávky v RH vykázané do Z/Z sektorově nečleněné	19	0	0	0	0
Realizovatelná finanční aktiva	20	13 718 488	14 461 461	17 041 380	16 272 181
Kapitálové nástroje realizovatelné	21	0	0	0	0
Dluhové cenné papíry realizovatelné	22	13 718 488	14 461 461	17 041 380	16 272 181
Pohledávky realizovatelné	23	0	0	0	0
Pohledávky realizovatelné vůči úvěrovým institucím	24	0	0	0	0
Pohledávky realizovatelné vůči j.osobám než úvěr.institucím	25	0	0	0	0
Ostatní pohledávky realizovatelné sektorově nečleněné	26	0	0	0	0
Úvěry a jiné pohledávky	27	135 763 022	135 706 999	131 357 411	129 604 534
Dluhové cenné papíry neobchodovatelné	28	0	0	0	0
Pohledávky	29	135 763 022	135 706 999	131 357 411	129 604 534
Pohledávky vůči úvěrovým institucím	30	7 765 030	10 379 700	9 642 042	11 077 524
Pohledávky vůči osobám jiným než úvěrovým institucím	31	127 976 914	125 305 408	121 693 841	118 477 900
Ostatní pohledávky sektorově nečleněné	32	21 078	21 891	21 529	49 111
Finanční investice držené do splatnosti	33	11 500 487	11 660 603	11 550 747	11 450 565
Dluhové cenné papíry držené do splatnosti	34	11 500 487	11 660 603	11 550 747	11 450 565
Pohledávky držené do splatnosti	35	0	0	0	0
Pohledávky držené do splatnosti vůči úvěrovým institucím	36	0	0	0	0
Pohledávky držené do splatnosti vůči j.osobám než úvěr.inst.	37	0	0	0	0
Ostatní pohledávky držené do splatnosti sektorově nečleněné	38	0	0	0	0
Zajišťovací deriváty s kladnou reálnou hodnotou	39	0	0	0	0
Zajišť. deriváty s kladnou RH - zajištění reálné hodnoty	40	0	0	0	0
Zajišť. deriváty s kladnou RH - zajištění peněžních toků	41	0	0	0	0
Zajišť.deriváty s kl.RH- zaj.čistých investic do zahr.jedn.	42	0	0	0	0
Zajišť.deriváty s kladnou RH-zajištění úrok.rizika - RH	43	0	0	0	0
Zajišť.deriváty s kladnou RH- zajištění úrok.rizika-pen.toky	44	0	0	0	0
Kladné změny reálné hodnoty portfolia zajišťovaných nástrojů	45	0	0	0	0
Hmotný majetek	46	717 986	723 284	734 314	747 002

Pozemky, budovy a zařízení	47	717 986	723 284	734 314	747 002
Investice do nemovitostí	48	0	0	0	0
Nehmotný majetek	49	204 422	180 829	168 049	181 044
Goodwill	50	0	0	0	0
Ostatní nehmotný majetek	51	204 422	180 829	168 049	181 044
Účasti v přidružených a ovládaných osobách a ve spol.podn.	52	0	0	0	0
Daňové pohledávky	53	0	0	0	110 899
Pohledávky ze splatné daně	54	0	0	0	0
Pohledávky z odložené daně	55	0	0	0	110 899
Ostatní aktiva	56	355 592	83 358	4 359 646	173 947
Neoběžná aktiva a vyřazované skupiny určené k prodeji	57	0	0	0	0
		30.09.2010*)	30.06.2010	31.03.2010	31.12.2009
Závazky a vlastní kapitál celkem	1	165 440 530	165 230 558	166 891 112	161 157 218
Závazky celkem	2	156 102 889	156 356 373	157 297 061	152 907 574
Vklady, úvěry a ostatní finanční závazky vůči centr.bankám	3	0	0	0	0
Finanční závazky k obchodování	4	0	0	0	0
Deriváty k obchodování se zápornou reálnou hodnotou	5	0	0	0	0
Závazky z krátkých prodejů	6	0	0	0	0
Vklady, úvěry a ostatní finanční závazky k obchodování	7	0	0	0	0
Vklady, úvěry a ostatní fin.závazky k obch. vůči úvěr.inst.	8	0	0	0	0
Vklady, úvěry a ost.fin.závaz.k obch.vůči j.os.než úvěr.inst	9	0	0	0	0
Ostatní finanční závazky k obchodování sektorově nečleněné	10	0	0	0	0
Emitované dluhové CP určené k odkupu v krátkém období	11	0	0	0	0
Finanční závazky v reálné hodnotě vykázané do zisku/ztráty	12	0	0	0	0
Vklady,úvěry a ostatní finanční závazky v RH vykázané do Z/Z	13	0	0	0	0
Vklady,úvěry a ost.fin.závaz.v RH vyk.do Z/Z vůči úvěr.inst.	14	0	0	0	0
Vklady a ost.fin.záv.v RH vyk.do Z/Z vůči j.os.než úvěr.inst	15	0	0	0	0
Ostatní fin.závazky v RH hodnotě vyká.z.do Z/Z sektor.nečlen.	16	0	0	0	0
Emitované dluhové CP v RH vykázané do zisku nebo ztráty	17	0	0	0	0
Podřízené závazky v RH vykázané do zisku nebo ztráty	18	0	0	0	0
Finanční závazky v naběhlé hodnotě	19	154 913 872	155 354 081	151 706 349	151 107 813
Vklady, úvěry a ostatní finanční závazky v naběhlé hodnotě	20	154 913 872	155 354 081	151 706 349	151 107 813
Vklady a ost.fin.závazky v naběhlé hodnotě vůči úvěr.inst.	21	0	0	0	0
Vklady a ost.fin.záv.v naběhlé hodn.vůči j.os.než úvěr.inst.	22	154 635 051	155 097 170	151 467 327	150 795 932
Ostatní finanční závazky v naběhlé hodnotě sektor.nečleněné	23	278 820	256 911	239 022	311 881
Emitované dluhové cenné papíry v naběhlé hodnotě	24	0	0	0	0
Podřízené závazky v naběhlé hodnotě	25	0	0	0	0
Finanční závazky spojené s převáděnými aktivy	26	0	0	0	0
Zajišťovací deriváty se zápornou reálnou hodnotou	27	0	0	0	0
Zajišť. deriváty se zápornou RH - zajištění reálné hodnoty	28	0	0	0	0
Zajišť. deriváty se zápornou RH - zajištění peněžních toků	29	0	0	0	0
Zajišť.deriváty s záp.RH- zaj.čistých investic do zahr.jedn.	30	0	0	0	0
Zajišť.deriváty se zápornou RH-zajištění úrok.rizika - RH	31	0	0	0	0
Zajišť.deriváty s záp.RH-zajištění úrok.rizika-peněžní toky	32	0	0	0	0
Záporné změny reál. hodnoty portfolia zajišťovaných nástrojů	33	0	0	0	0
Rezervy	34	8 467	8 662	8 662	1 095 170
Rezervy na restrukturalizace	35	0	0	0	0
Rezervy na daně a soudní spory	36	1 000	1 195	1 195	1 195
Rezervy na důchody a podobné závazky	37	0	0	0	0
Rezervy na podrozvahové položky	38	0	0	0	0
Rezervy na nevýhodné smlouvy	39	0	0	0	0
Ostatní rezervy	40	7 467	7 467	7 467	1 093 974

Daňové závazky	41	203 625	185 890	257 818	116 512
Závazky ze splatné daně	42	95 474	90 396	162 833	116 512
Závazky z odložené daně	43	108 151	95 494	94 985	0
Ostatní závazky	44	976 926	807 740	5 324 232	588 080
Základní kapitál družstev splatný na požádání	45	XX	XX	XX	XX
Závazky spojené s vyřazovanými skupinami určenými k prodeji	46	0	0	0	0
Vlastní kapitál celkem	47	9 337 641	8 874 184	9 594 051	8 249 643
Základní kapitál	48	1 500 000	1 500 000	1 500 000	1 500 000
Splacený základní kapitál	49	1 500 000	1 500 000	1 500 000	1 500 000
Nesplacený základní kapitál	50	0	0	0	0
Emisní ážio	51	0	0	0	0
Další vlastní kapitál	52	0	0	0	0
Kapitálová složka finančních nástrojů	53	0	0	0	0
Ostatní kapitálové nástroje	54	0	0	0	0
Fondy z přecenění a ostatní oceňovací rozdíly	55	269 925	323 574	364 333	329 265
Oceňovací rozdíly z hmotného majetku	56	0	0	0	0
Oceňovací rozdíly z nehmotného majetku	57	0	0	0	0
Zajištění čistých investic do zahraničních jednotek	58	0	0	0	0
Zajištění peněžních toků	59	0	0	0	0
Oceňovací rozdíly z realizovatelných finančních aktiv	60	269 925	323 574	364 333	329 265
Oceň.rozdíly z neoběž.aktiv a ukončov.čin.určených k prodeji	61	0	0	0	0
Ostatní oceňovací rozdíly	62	0	0	0	0
Rezervní fondy	63	2 108 262	2 108 262	1 688 074	1 727 293
Nerozdělený zisk (neuhrazená ztráta) z předchozích období	64	3 778 133	3 778 133	5 458 881	3 012 338
Vlastní akcie	65	0	0	0	0
Zisk (ztráta) za běžné účetní období	66	1 681 321	1 164 216	582 763	1 680 748

*) Pozn.: Údaje k ultimu aktuálního čtvrtletí, k 30.6.2010 a k 31.3.2010 jsou vykázaný dle IFRS, údaje k 31.12.2009 dle CAS

5.b) Výkaz zisku a ztráty		30.09.2010*)	30.06.2010	31.03.2010	31.12.2009
Zisk z finanční a provozní činnosti	1	3 230 809	2 145 534	1 056 811	3 570 148
Úrokové výnosy	2	5 364 239	3 552 758	1 758 764	6 757 249
Úroky z pohledávek vůči centrálním bankám	3	12 863	8 750	3 658	34 008
Úroky z finančních aktiv k obchodování	4	0	0	0	0
Úroky z finančních aktiv v reálné hodnotě vykázaných do Z/Z	5	0	0	0	0
Úroky z realizovatelných finančních aktiv	6	399 756	278 567	141 921	655 317
Úroky z úvěrů a jiných pohledávek	7	4 625 991	3 047 081	1 504 690	5 613 122
Úroky z finančních investic držených do splatnosti	8	325 598	218 338	108 483	454 709
Zisk ze zajišťovacích úrokových derivátů	9	0	0	0	0
Úroky z ostatních aktiv	10	31	21	13	93
Úrokové náklady	11	-2 621 623	-1 749 383	-875 723	-3 448 059
Úroky na vklady, úvěry a ost.fin.závazky vůči centr.bankám	12	0	0	0	-25
Úroky na finanční závazky k obchodování	13	0	0	0	0
Úroky na finanční závazky v reálné hodnotě vykázané do Z/Z	14	0	0	0	0
Úroky na finanční závazky v naběhlé hodnotě	15	-2 621 623	-1 749 383	-875 723	-3 448 034
Ztráta ze zajišťovacích úrokových derivátů	16	0	0	0	0
Úroky na ostatní závazky	17	0	0	0	0
Náklady na základní kapitál splatný na požádání	18	0	0	0	0
Výnosy z dividend	19	0	0	0	0
Výnosy z dividend z finančních aktiv k obchodování	20	0	0	0	0
Výnosy z dividend z finan.aktiv v RH vykázaných do Z/Z	21	0	0	0	0
Výnosy z dividend z realizovatelných finančních aktiv	22	0	0	0	0
Výnosy z dividend od přidružených a ovládaných osob	23	0	0	0	0

Výnosy z poplatků a provizí	24	748 009	472 967	232 645	1 864 319
Poplatky a provize z operací s finančními nástroji pro zákazníky	25	0	0	0	0
Poplatky a provize z obstarání emisí	26	0	0	0	0
Poplatky a provize z obstarání finančních nástrojů	27	0	0	0	0
Poplatky a provize za poradenskou činnost	28	0	0	0	0
Poplatky a provize z clearingů a vypořádání	29	0	0	0	0
Poplatky a provize za obhospodařování hodnot	30	0	0	0	0
Poplatky a provize za správu, úschovu a uložení hodnot	31	0	0	0	0
Poplatky a provize z příslibů a záruk	32	0	0	0	0
Poplatky a provize z platebního styku	33	602 839	403 211	204 146	1 681 069
Poplatky a provize ze strukturovaného financování	34	0	0	0	0
Poplatky a provize ze sekuritizace	35	0	0	0	0
Poplatky a provize z ostatních služeb	36	145 171	69 756	28 500	183 251
Náklady na poplatky a provize	37	-212 436	-104 380	-43 736	-1 554 720
Poplatky a provize na operace s finančními nástroji	38	-962	-652	-339	-1 334
Poplatky a provize na obhospodařování hodnot	39	0	0	0	0
Poplatky a provize na správu, úschovu a uložení hodnot	40	-277	-227	-100	-502
Poplatky a provize na clearing a vypořádání	41	-577	-369	-124	-891
Poplatky a provize na sekuritizaci	42	0	0	0	0
Poplatky a provize na ostatní služby	43	-210 620	-103 132	-43 173	-1 551 993
Realizované Z/Z z finančních aktiv a závazků nevykáz. v RH do Z/Z	44	3 225	1 077	-1 191	0
Zisk (ztráta) z realizovatelných finančních aktiv	45	4 416	2 268	0	0
Zisk (ztráta) z úvěrů a jiných pohledávek	46	-1 191	-1 191	-1 191	0
Zisk (ztráta) z finančních investic držených do splatnosti	47	0	0	0	0
Zisk (ztráta) z finančních závazků v naběhlé hodnotě	48	0	0	0	0
Zisk (ztráta) z ostatních závazků	49	0	0	0	0
Zisk (ztráta) z finančních aktiv a závazků k obchodování	50	0	0	0	0
Zisk (ztráta) z kapitálových nástrojů a akciových derivátů	51	0	0	0	0
Zisk (ztráta) z úrokových nástrojů (včetně úrok. derivátů)	52	0	0	0	0
Zisk (ztráta) z měnových nástrojů (včetně měn. derivátů)	53	0	0	0	0
Zisk (ztráta) z úvěrových nástrojů (včetně úvěr. derivátů)	54	0	0	0	0
Zisk (ztráta) z komodit a komoditních derivátů	55	0	0	0	0
Zisk (ztráta) z ostatních nástrojů včetně hybridních	56	0	0	0	0
Zisk (ztráta) z finančních aktiv a závazků v RH vykázané do Z/Z	57	0	0	0	0
Zisk (ztráta) ze zajišťovacího účetnictví	58	0	0	0	0
Kurzové rozdíly	59	646	-39	-17	-519
Zisk (ztráta) z odúčtování aktiv j. než držených k prodeji	60	-183	-183	-183	2 112
Ostatní provozní výnosy	61	9 546	4 991	2 211	13 822
Ostatní provozní náklady	62	-60 615	-32 275	-15 960	-64 056
Správní náklady	63	-787 760	-456 180	-197 588	-1 111 301
Náklady na zaměstnance	64	-418 841	-227 532	-113 435	-544 720
Mzdy a platy	65	-317 780	-174 774	-83 345	-412 762
Sociální a zdravotní pojištění	66	-98 649	-57 210	-27 443	-124 701
Penzijní a podobné výdaje	67	-2 197	-1 459	-728	-2 723
Náklady na dočasné zaměstnance	68	-1 954	-1 189	-582	-2 887
Odměny - vlastní kapitálové nástroje	69	0	0	0	0
Ostatní náklady na zaměstnance	70	1 739	7 099	-1 338	-1 646
Ostatní správní náklady	71	-368 919	-228 648	-84 153	-566 581
Náklady na reklamu	72	-99 981	-67 611	-15 243	-195 293
Náklady na poradenství	73	-3 781	-2 255	-580	-3 129
Náklady na informační technologie	74	-68 891	-48 399	-17 667	-73 037
Náklady na outsourcing	75	-27 053	-17 544	-8 881	-40 461

Nájemné	76	-5 721	-4 002	-2 109	-8 386
Jiné správní náklady	77	-163 492	-88 837	-39 673	-246 274
Odpisy	78	-123 597	-86 404	-47 019	-175 050
Odpisy pozemků, budov a zařízení	79	-50 565	-36 656	-21 498	-94 053
Odpisy investic do nemovitostí	80	0	0	0	0
Odpisy nehmotného majetku	81	-73 032	-49 748	-25 520	-80 997
Tvorba rezerv	82	195	0	0	135 838
Ztráty ze znehodnocení	83	-288 607	-208 918	-105 675	-359 131
Ztráty ze znehodnocení finan.aktiv nevykázaných v RH do Z/Z	84	-288 607	-208 918	-105 675	-359 131
Ztráty ze znehodnocení finančních aktiv v pořizovací ceně	85	0	0	0	0
Ztráty ze znehodnocení realizovatelných finančních aktiv	86	0	0	0	0
Ztráty ze znehodnocení úvěrů a jiných pohledávek	87	-288 607	-208 918	-105 675	-359 131
Ztráty ze znehodnocení finan.investic držených do splatnosti	88	0	0	0	0
Ztráty ze znehodnocení nefinančních aktiv	89	0	0	0	0
Ztráty ze znehodnocení pozemků, budov a zařízení	90	0	0	0	0
Ztráty ze znehodnocení z investic do nemovitostí	91	0	0	0	0
Ztráty ze znehodnocení goodwillu	92	0	0	0	0
Ztráty ze znehodnocení nehmotného majetku	93	0	0	0	0
Ztráty ze znehodnocení účastí v přídr.a ovlád.os.a sp.podn.	94	0	0	0	0
Ztráty ze znehodnocení ostatních nefinančních aktiv	95	0	0	0	0
Negativní goodwill bezprostředně zahrnutý do výkazu Z/Z	96	0	0	0	0
Podíl na Z/Z přídr. a ovládaných osob a společných podniků	97	0	0	0	0
Zisk nebo ztráta z neoběžných aktiv a vyřazovaných skupin	98	0	0	0	0
Zisk nebo ztráta z pokračujících činností před zdaněním	99	2 031 040	1 394 031	706 529	2 060 504
Náklady na daň z příjmů	100	-349 719	-229 815	-123 766	-379 756
Zisk nebo ztráta z pokračujících činností po zdanění	101	1 681 321	1 164 216	582 763	1 680 748
Zisk nebo ztráta z ukončované činnosti po zdanění	102	0	0	0	0
Zisk nebo ztráta po zdanění	103	1 681 321	1 164 216	582 763	1 680 748

*) Pozn.: Údaje k ultimu aktuálního čtvrtletí, k 30.6.2010 a k 31.3.2010 jsou vykázány dle IFRS, údaje k 31.12.2009 dle CAS

5.c) Informace o pohledávkách z finančních činností bez selhání a se selháním							
30.09.2010		Hodnota před znehodnocením	Účetní hodnota (netto)	Opravné položky k jednotlivým pohledávkám	Opravné položky k port. pohled. jednotlivě bez znehodnocení	Opravné položky k portfoliu jednotlivě nevýznam. pohledávek	Kumulovaná ztráta z ocenění reálnou hodnotou
	@	1	2	3	4	5	6
Pohledávky z finančních činností celkem	1	136 809 556	135 741 945	0	0	1 067 611	0
Pohledávky za úvěrovými institucemi	2	7 765 030	7 765 030	0	0	0	0
Pohledávky za úvěrovými institucemi bez selhání	3	7 765 030	7 765 030	0	0	0	0
Standardní pohledávky za úvěrovými institucemi	4	7 765 030	7 765 030	0	0	0	0
Sledované pohledávky za úvěrovými institucemi	5	0	0	0	0	0	0
Pohledávky za úvěrovými institucemi se selháním	6	0	0	0	0	0	0
Nestandardní pohledávky za úvěrovými institucemi	7	0	0	0	0	0	0
Pochybné pohledávky za úvěrovými institucemi	8	0	0	0	0	0	0
Ztrátové pohledávky za úvěrovými institucemi	9	0	0	0	0	0	0
Pohledávky za jinými osobami než úvěr.institucemi	10	129 044 526	127 976 915	0	0	1 067 611	0
Pohledávky za j. osobami než úvěr.institucemi bez selhání	11	126 182 484	125 991 515	0	0	190 968	0
Standardní pohledávky za jinými osobami než úvěr.institucemi	12	124 136 128	123 987 912	0	0	148 217	0
Sledované pohledávky za jin. osobami než úvěr.institucemi	13	2 046 355	2 003 604	0	0	42 751	0
Pohledávky za jin. osobami než úvěr.institucemi se selháním	14	2 862 042	1 985 400	0	0	876 643	0
Nestandardní pohledávky za jin. osobami než úvěr.institucemi	15	1 610 451	1 434 706	0	0	175 745	0
Pochybné pohledávky za jinými osobami než úvěr.institucemi	16	354 574	270 857	0	0	83 717	0
Ztrátové pohledávky za jinými osobami než úvěr.institucemi	17	897 017	279 836	0	0	617 181	0

30.06.2010		Hodnota před znehodnocením	Účetní hodnota (netto)	Opravné položky k jednotlivým pohledávkám	Opravné položky k port. pohled. jednotlivě bez znehodnocení	Opravné položky k portfoliu jednotlivě nevýznam. pohledávek	Kumulovaná ztráta z ocenění reálnou hodnotou
	@	1	2	3	4	5	6
Pohledávky z finančních činností celkem	1	136 678 165	135 685 109	0	0	993 056	0
Pohledávky za úvěrovými institucemi	2	10 379 700	10 379 700	0	0	0	0
Pohledávky za úvěrovými institucemi bez selhání	3	10 379 700	10 379 700	0	0	0	0
Standardní pohledávky za úvěrovými institucemi	4	10 379 700	10 379 700	0	0	0	0
Sledované pohledávky za úvěrovými institucemi	5	0	0	0	0	0	0
Pohledávky za úvěrovými institucemi se selháním	6	0	0	0	0	0	0
Nestandardní pohledávky za úvěrovými institucemi	7	0	0	0	0	0	0
Pochybné pohledávky za úvěrovými institucemi	8	0	0	0	0	0	0
Ztrátové pohledávky za úvěrovými institucemi	9	0	0	0	0	0	0
Pohledávky za jinými osobami než úvěr.institucemi	10	126 298 465	125 305 409	0	0	993 056	0
Pohledávky za j. osobami než úvěr.institucemi bez selhání	11	123 696 828	123 528 632	0	0	168 196	0
Standardní pohledávky za jinými osobami než úvěr.institucemi	12	121 552 945	121 422 356	0	0	130 589	0
Sledované pohledávky za jin. osobami než úvěr.institucemi	13	2 143 883	2 106 276	0	0	37 606	0
Pohledávky za jin. osobami než úvěr.institucemi se selháním	14	2 601 637	1 776 777	0	0	824 860	0
Nestandardní pohledávky za jin. osobami než úvěr.institucemi	15	1 479 080	1 290 330	0	0	188 750	0
Pochybné pohledávky za jinými osobami než úvěr.institucemi	16	296 594	217 197	0	0	79 396	0
Ztrátové pohledávky za jinými osobami než úvěr.institucemi	17	825 963	269 250	0	0	556 713	0

31.03.2010		Hodnota před znehodnocením	Účetní hodnota (netto)	Opravné položky k jednotlivým pohledávkám	Opravné položky k port. pohled. jednotlivě bez znehodnocení	Opravné položky k portfoliu jednotlivě nevýznam. pohledávek	Kumulovaná ztráta z ocenění reálnou hodnotou
	@	1	2	3	4	5	6
Pohledávky z finančních činností celkem	1	132 226 475	131 335 883	0	0	890 592	0
Pohledávky za úvěrovými institucemi	2	9 642 042	9 642 042	0	0	0	0
Pohledávky za úvěrovými institucemi bez selhání	3	9 642 042	9 642 042	0	0	0	0
Standardní pohledávky za úvěrovými institucemi	4	9 642 042	9 642 042	0	0	0	0
Sledované pohledávky za úvěrovými institucemi	5	0	0	0	0	0	0
Pohledávky za úvěrovými institucemi se selháním	6	0	0	0	0	0	0
Nestandardní pohledávky za úvěrovými institucemi	7	0	0	0	0	0	0
Pochybné pohledávky za úvěrovými institucemi	8	0	0	0	0	0	0
Ztrátové pohledávky za úvěrovými institucemi	9	0	0	0	0	0	0
Pohledávky za jinými osobami než úvěr.institucemi	10	122 584 433	121 693 841	0	0	890 592	0
Pohledávky za j. osobami než úvěr.institucemi bez selhání	11	120 252 168	120 089 921	0	0	162 247	0
Standardní pohledávky za jinými osobami než úvěr.institucemi	12	118 242 066	118 113 802	0	0	128 264	0
Sledované pohledávky za jin. osobami než úvěr.institucemi	13	2 010 102	1 976 119	0	0	33 983	0
Pohledávky za jin. osobami než úvěr.institucemi se selháním	14	2 332 265	1 603 920	0	0	728 345	0
Nestandardní pohledávky za jin. osobami než úvěr.institucemi	15	1 281 019	1 132 402	0	0	148 617	0
Pochybné pohledávky za jinými osobami než úvěr.institucemi	16	285 531	213 981	0	0	71 550	0
Ztrátové pohledávky za jinými osobami než úvěr.institucemi	17	765 715	257 536	0	0	508 179	0

31.12.2009		Hodnota před znehodnocením	Účetní hodnota (netto)	Opravné položky k jednotlivým pohledávkám	Opravné položky k port. pohled. jednotlivě bez znehodnocení	Opravné položky k portfoliu jednotlivě nevýznam. pohledávek	Kumulovaná ztráta z ocenění reálnou hodnotou
	@	1	2	3	4	5	6
Pohledávky z finančních činností celkem	1	130 342 900	129 555 424	0	0	787 476	0
Pohledávky za úvěrovými institucemi	2	11 077 524	11 077 524	0	0	0	0
Pohledávky za úvěrovými institucemi bez selhání	3	11 077 524	11 077 524	0	0	0	0
Standardní pohledávky za úvěrovými institucemi	4	11 077 524	11 077 524	0	0	0	0
Sledované pohledávky za úvěrovými institucemi	5	0	0	0	0	0	0
Pohledávky za úvěrovými institucemi se selháním	6	0	0	0	0	0	0
Nestandardní pohledávky za úvěrovými institucemi	7	0	0	0	0	0	0
Pochybné pohledávky za úvěrovými institucemi	8	0	0	0	0	0	0
Ztrátové pohledávky za úvěrovými institucemi	9	0	0	0	0	0	0
Pohledávky za jinými osobami než úvěr.institucemi	10	119 265 377	118 477 900	0	0	787 476	0
Pohledávky za j. osobami než úvěr.institucemi bez selhání	11	117 249 748	117 099 145	0	0	150 603	0
Standardní pohledávky za jinými osobami než úvěr.institucemi	12	115 362 820	115 239 911	0	0	122 909	0
Sledované pohledávky za jin. osobami než úvěr.institucemi	13	1 886 927	1 859 234	0	0	27 694	0
Pohledávky za jin. osobami než úvěr.institucemi se selháním	14	2 015 629	1 378 755	0	0	636 873	0
Nestandardní pohledávky za jin. osobami než úvěr.institucemi	15	1 068 176	946 678	0	0	121 497	0
Pochybné pohledávky za jinými osobami než úvěr.institucemi	16	302 553	227 941	0	0	74 612	0
Ztrátové pohledávky za jinými osobami než úvěr.institucemi	17	644 900	204 136	0	0	440 764	0

5.d) Informace o pohledávkách bez znehodnocení a se znehodnocením						
30.09.2010	Hodnota před znehodnocením		Opravné položky	Kumulovaná ztráta z ocenění reálnou hodnotou	Účetní hodnota (netto)	
	Pohledávky oceňované naběhlou hodnotou	Pohledávky oceňované reálnou hodnotou	Pohledávky oceňované naběhlou hodnotou	Pohledávky oceňované reálnou hodnotou	Pohledávky oceňované naběhlou hodnotou	Pohledávky oceňované reálnou hodnotou
Pohledávky bez znehodnocení	135 089 306	0	XX	XX	135 089 306	0
Pohledávky se znehodnocením	4 922 171	0	1 068 164	0	3 854 007	0
30.06.2010	Hodnota před znehodnocením		Opravné položky	Kumulovaná ztráta z ocenění reálnou hodnotou	Účetní hodnota (netto)	
	Pohledávky oceňované naběhlou hodnotou	Pohledávky oceňované reálnou hodnotou	Pohledávky oceňované naběhlou hodnotou	Pohledávky oceňované reálnou hodnotou	Pohledávky oceňované naběhlou hodnotou	Pohledávky oceňované reálnou hodnotou
Pohledávky bez znehodnocení	134 356 014	0	XX	XX	134 356 014	0
Pohledávky se znehodnocením	4 758 229	0	993 609	0	3 764 620	0
31.03.2010	Hodnota před znehodnocením		Opravné položky	Kumulovaná ztráta z ocenění reálnou hodnotou	Účetní hodnota (netto)	
	Pohledávky oceňované naběhlou hodnotou	Pohledávky oceňované reálnou hodnotou	Pohledávky oceňované naběhlou hodnotou	Pohledávky oceňované reálnou hodnotou	Pohledávky oceňované naběhlou hodnotou	Pohledávky oceňované reálnou hodnotou
Pohledávky bez znehodnocení	129 571 503	0	XX	XX	129 571 503	0
Pohledávky se znehodnocením	4 356 276	0	891 013	0	3 465 263	0
31.12.2009	Hodnota před znehodnocením		Opravné položky	Kumulovaná ztráta z ocenění reálnou hodnotou	Účetní hodnota (netto)	
	Pohledávky oceňované naběhlou hodnotou	Pohledávky oceňované reálnou hodnotou	Pohledávky oceňované naběhlou hodnotou	Pohledávky oceňované reálnou hodnotou	Pohledávky oceňované naběhlou hodnotou	Pohledávky oceňované reálnou hodnotou
Pohledávky bez znehodnocení	129 094 502	0	XX	XX	129 094 502	0
Pohledávky se znehodnocením	3 914 838	0	787 946	0	3 126 891	0

5.e) Informace o restrukturalizovaných pohledávkách	30.09.2010	30.06.2010	31.03.2010	31.12.2009
Restrukturalizované pohledávky za účetní období v hodnotě před znehodnocením	886 033	606 548	289 701	376 537
Pohledávky oceňované naběhlou hodnotou	886 033	606 548	289 701	376 537
Pohledávky oceňované reálnou hodnotou	0	0	0	0

5.g) Poměrové ukazatele	30.09.2010	30.06.2010	31.03.2010	31.12.2009 *)
Kapitálová přiměřenost	15,11	15,38	16,87	13,85
Rentabilita průměrných aktiv (ROAA)	1,36	1,41	1,43	1,07
Rentabilita průměrného vlastního kapitálu (ROAE)	32,21	33,91	35,10	28,27
Aktiva na jednoho zaměstnance	256 496,95	259 388,63	258 745,91	249 856,15
Správní náklady na jednoho zaměstnance	1 628,44	1 432,28	1 225,35	1 722,95
Zisk po zdanění na jednoho zaměstnance	3 475,60	3 655,31	3 614,03	2 605,81

*) vzhledem k implementaci nové metodologie odhadu PD došlo k mírnému jednorázovému nárůstu PD u většiny poolů, což způsobilo nárůst regulatorního kapitálu a pokles kapitálové přiměřenosti

1. Údaje o kapitálu banky (Příloha č.27 k vyhlášce č.123/2007 Sb.)
1.a) Údaje o kapitálu banky - souhrnná informace
Kapitál ČMSS se dle Vyhlášky 123/2007 Sb. skládá z následujících položek:
1) Původní kapitál (Tier 1)
2) Odčitatelná položka od Tier 1
Původní kapitál (Tier 1) se skládá z následujících položek:
- základní kapitál, který je akcionáři splacený a je též zapsaný v obchodním rejstříku
- zákonný rezervní fond
- ostatní rezervní fondy, které lze použít pouze k úhradě ztráty, tj. nepatří zde sociální fond
- nerozdělený zisk z předchozích období, který je uvedený v účetní závěrce, která je ověřena auditorem a schválena valnou hromadou ČMSS
- zisk po zdanění uvedený v účetní závěrce, která je ověřena auditorem, snížený o předpokládané dividendy a další platby z rozdělení zisku a je snížený o nehmotný majetek (např. software, licence atd.).
Odčitatelnou položku od Tier 1 představuje nedostatek v krytí očekávaných úvěrových ztrát a to při využití IRB přístupu pro stanovení kapitálových požadavků k úvěrovému riziku. Nedostatek v krytí očekávaných úvěrových ztrát vzniká, když souhrn opravných položek k aktivům a rezerv k podrozvahovým aktivům je menší, než souhrn očekávaných úvěrových ztrát k těmto expozicím.

1.b) až f) Údaje o kapitálu na individuálním základě	<i>30.09.2010</i>	<i>30.06.2010</i>	<i>31.03.2010</i>	<i>31.12.2009</i>
Kapitál	6 660 214	6 735 988	6 784 581	5 593 097
Původní kapitál (Tier 1)	7 181 972	7 205 566	7 189 138	6 019 367
Splacený základní kapitál zapsaný v obchodním rejstříku	1 500 000	1 500 000	1 500 000	1 500 000
Vlastní akcie	0	0	0	0
Emisní ážio	0	0	0	0
Rezervní fondy a nerozdělený zisk	5 886 395	5 886 395	5 857 187	4 700 412
Povinné rezervní fondy	300 000	300 000	300 000	300 000
Ostatní fondy z rozdělení zisku	1 808 262	1 808 262	1 388 074	1 388 074
Nerozdělený zisk z předchozích období	3 778 133	3 778 133	3 778 133	3 012 338
Zisk za účetní období po zdanění	0	0	390 980	0
Neuhrazená ztráta z předchozích období	0	0	0	0
Výsledné kurzové rozdíly z konsolidace	0	0	0	0
Zisk za běžné účetní období	0	0	0	0
Ztráta za běžné účetní období	0	0	0	0
Čistý zisk z kapitalizace budouc. příjmů ze sekuritizace	0	0	0	0
Zisk/ztráta z ocenění závazků v RH z titulu úvěr. rizika	0	0	0	0
Další odčitatelné položky z původního kapitálu	-204 422	-180 829	-168 049	-181 044
Goodwill	0	0	0	0
Nehmotný majetek jiný než goodwill	-204 422	-180 829	-168 049	-181 044
Negat. oceň. rozdíl ze změn RH realiz. kapitál. nástrojů	0	0	0	0
Účastnické CP vydané osobou s kvalifikov. účastí v bance	0	0	0	0
Odčitatelné položky od původ. a dodat.kapitálu (Tier1+Tier2)	-521 758	-469 578	-404 557	-426 270
Nedostatek v krytí očekávaných úvěrových ztrát u IRB	-521 758	-469 578	-404 557	-426 270
Kapitál na krytí tržního rizika (Tier 3)	0	0	0	0

2. Údaje o kapitálových požadavcích (Příloha č.27 k vyhlášce č.123/2007 Sb.)**2.a) Údaje o kapitálových požadavcích - souhrnná informace**

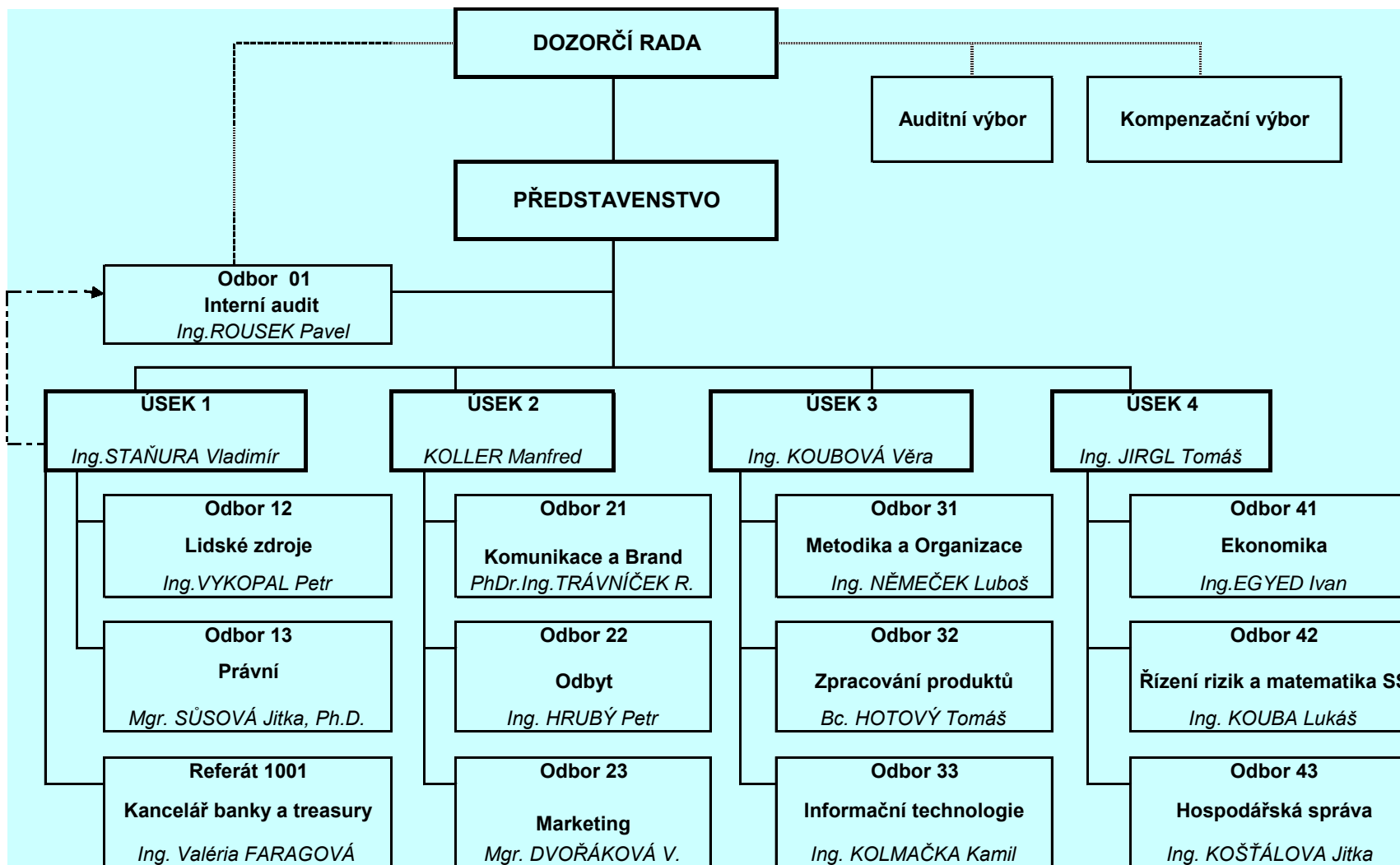
ČMSS při posuzování dostatečnosti vnitřně stanoveného kapitálu vychází z přístupů používaných při kalkulaci povinných kapitálových požadavků v rámci Přílohy 1 a dále zohledňuje různé aspekty a další významná rizika, která nejsou v příloze 1 dostatečně pokryta. Všechna významná rizika jsou řízena také s pomocí pravidelného stresového testování pro případ jejich náhlého negativního vývoje. Ostatní rizika v rámci systému vnitřně stanoveného kapitálu jsou pokryta kvalitativními opatřeními v oblasti řízení rizik, organizace procesů a kontrolních mechanismů.

2.b) Údaje o kapitálových požadavcích - výše kapitálových požadavků	<i>30.09.2010</i>	<i>30.06.2010</i>	<i>31.03.2010</i>	<i>31.12.2009</i>
Kapitálové požadavky celkem	3 526 894	3 503 221	3 216 920	3 230 396
Kap. pož. k úvěrovému riziku celkem	3 081 507	3 057 834	2 821 139	2 834 615
Kap. pož. k úvěr. riziku při IRB celkem	3 081 507	3 057 834	2 821 139	2 834 615
Kap. pož. k úvěr. riziku při IRB k vybr. expozicím celkem	3 008 722	2 991 630	2 751 849	2 757 049
Kap. pož. při IRB k expoz. vůči centr. vládám a bankám	0	0	0	0
Kap. pož. při IRB k expoz. vůči institucím	336 671	458 335	468 322	488 657
Kap. pož. při IRB k podnikovým expoz.	74 945	63 196	58 533	59 388
Kap. pož. při IRB k retailovým expoz.	2 597 106	2 470 100	2 224 994	2 209 003
Kap. pož. k úvěr. riziku při IRB k ostatním expozicím	72 785	66 204	69 290	77 566
Kap. pož. k pozičnímu, měnovému a komoditnímu riziku celkem	0	0	0	0
Kap. pož. k trž. riziku při stand. přístupu (STA) celkem	0	0	0	0
Kap. pož. při STA k měnovému riziku	0	0	0	0
Kap. pož. k operačnímu riziku celkem	445 386	445 386	395 781	395 781
Kap. pož. k oper. riziku při TSA	445 386	445 386	395 781	395 781

V Praze dne 30.9.2010

Ing. Vladimír Staňura
předseda představenstva

Manfred Koller
místopředseda představenstva



Počet organizačních jednotek k 30.9.2010 činil 13, evidenční počet zaměstnanců k 30.9.2010 přepočtený na úvazky činil 637,21.